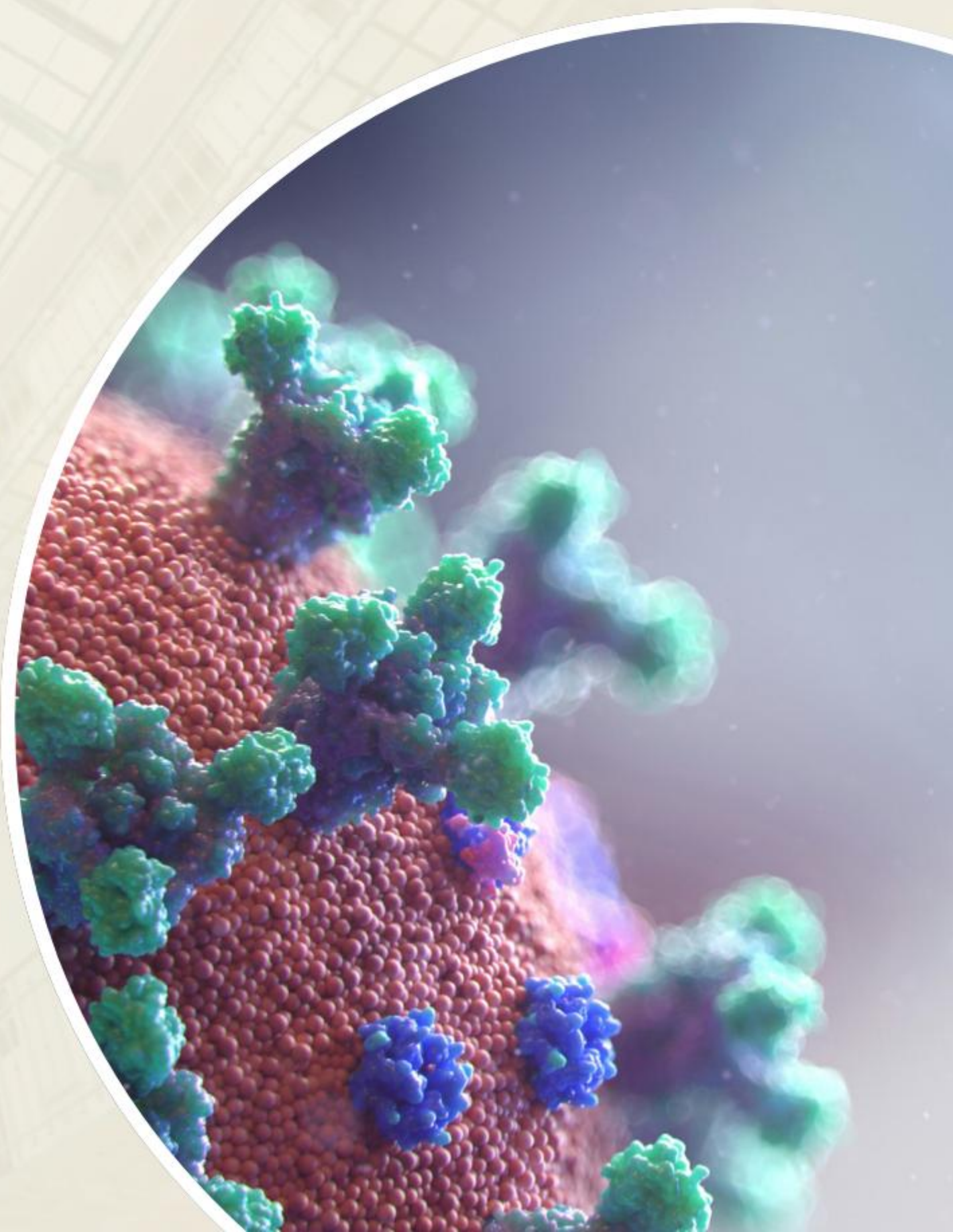


Congrès  **CANCER**  
**IMMUNE**

---

# CANCER DE L'IMMUNODÉPRIMÉ

jeudi 19 février 2026 - Paris





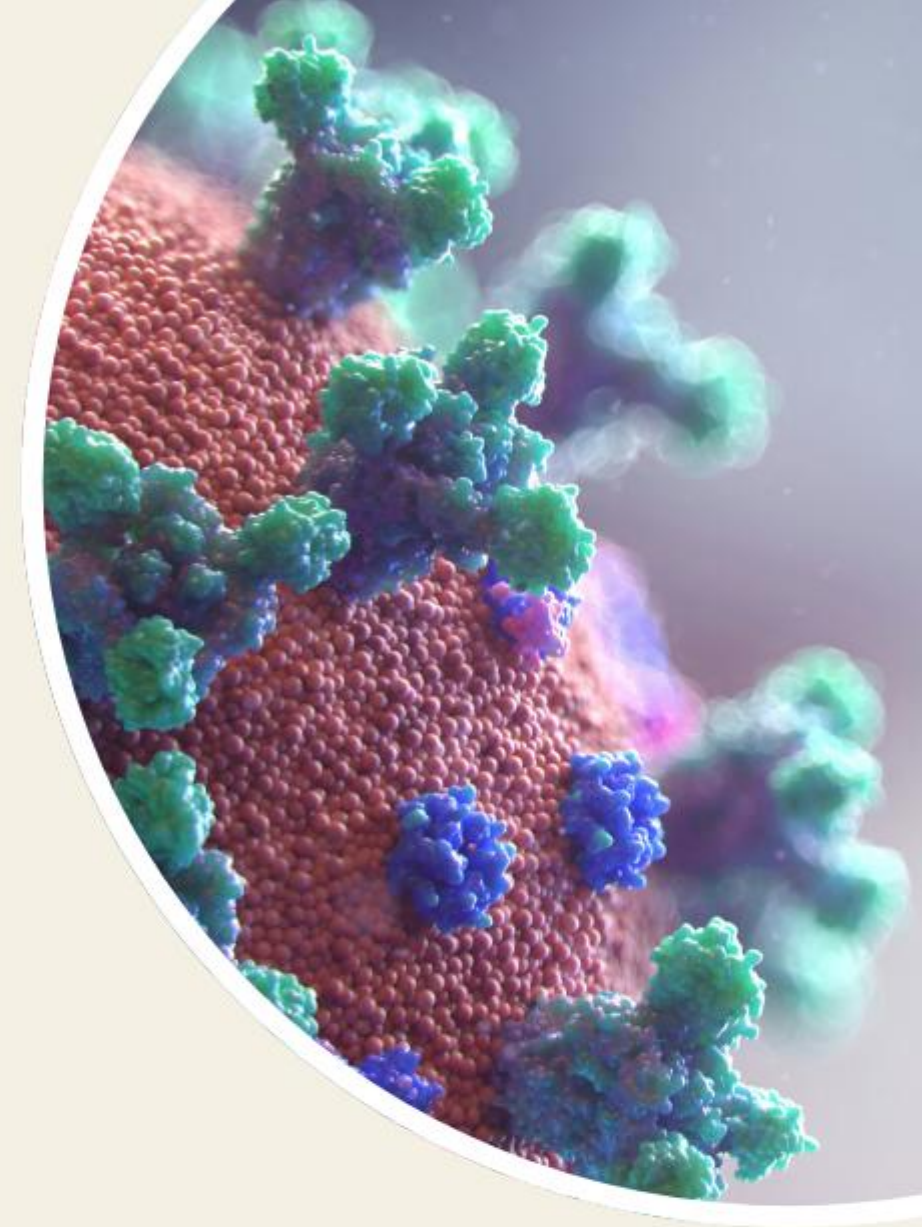
Congrès  **CANCER  
IMMUNE**

## **CANCER DE L'IMMUNODÉPRIMÉ**

jeudi 19 février 2026 - Paris

**Structure et objectifs du réseau  
CANCERIMMUNE**

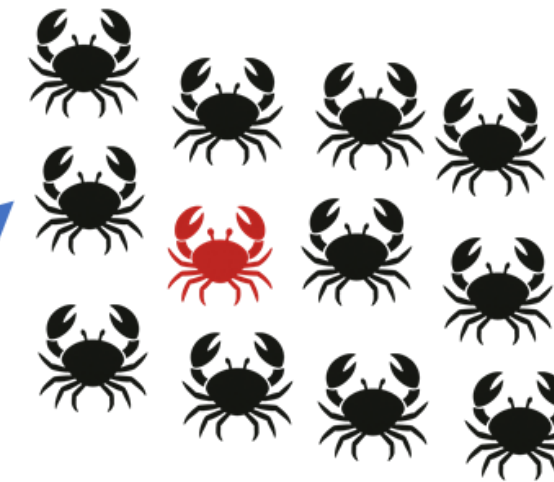
**Dr Baptiste Abbar  
Coordonnateur du réseau CANCERIMMUNE**





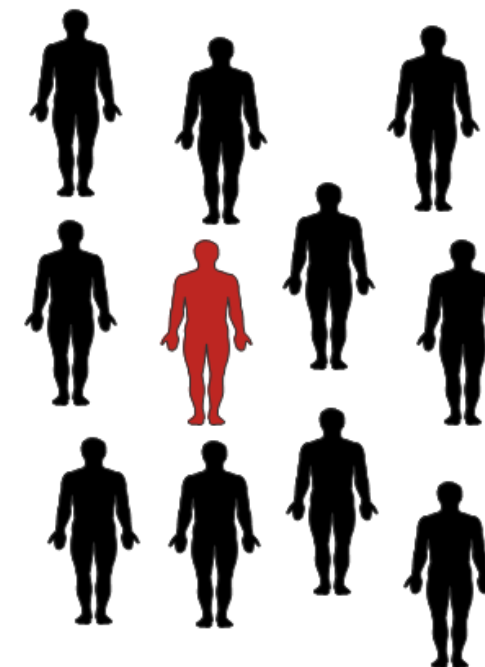
## Réseaux « cancers rares » labélisés et financés par l'INCa

Création en 2009  
17 réseaux actuellement  
Renouvellement / 5 ans



### Rareté des Cancers

Exemple: NETSARC,  
NETMESO ...

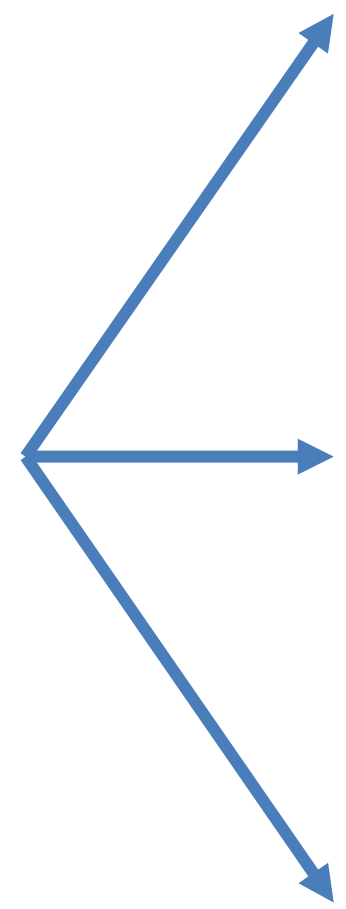
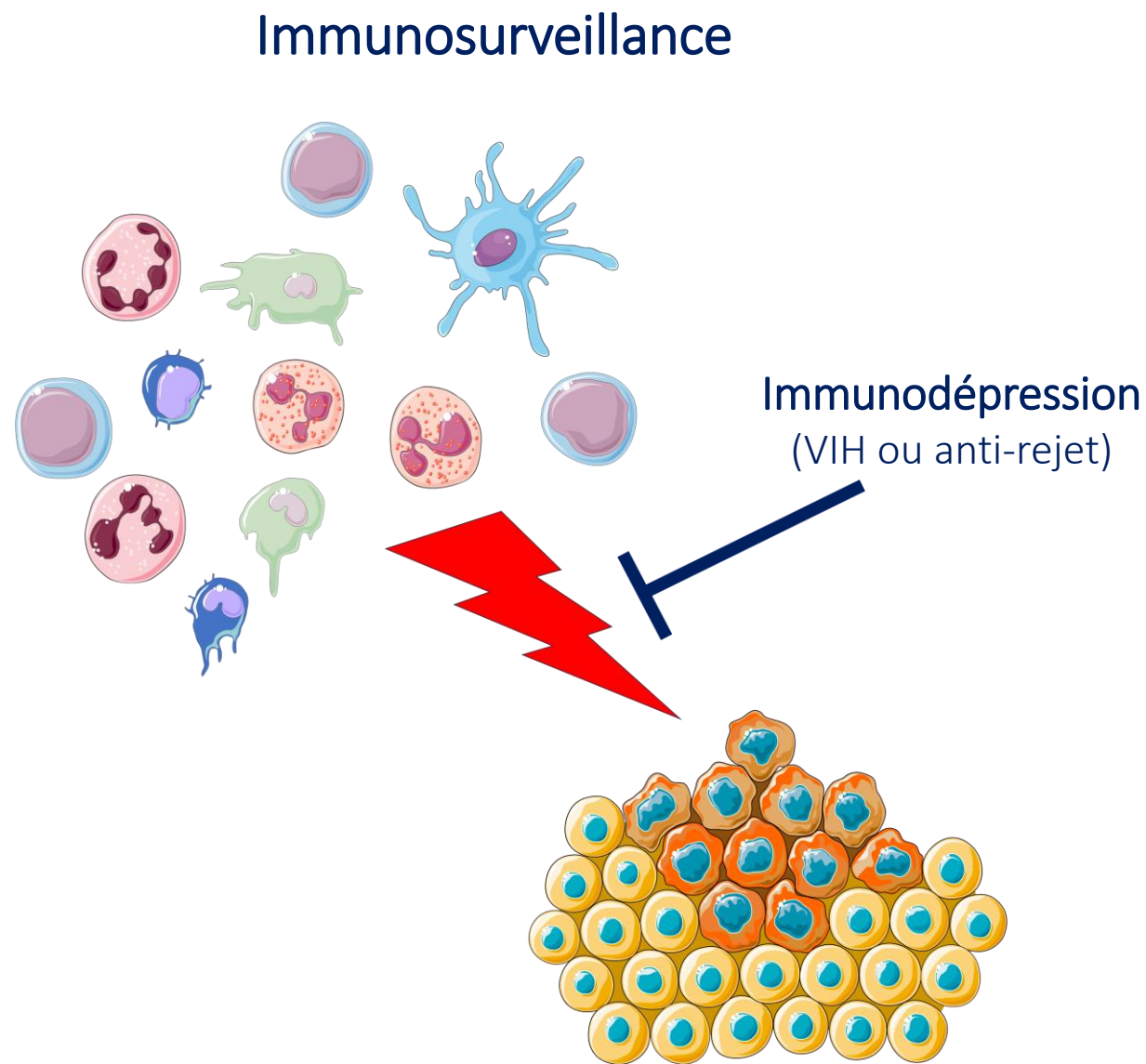


### Rareté des patients

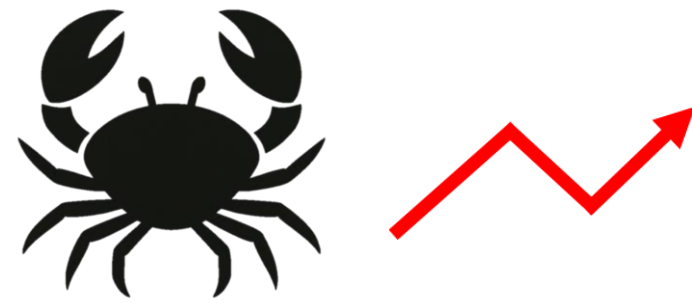
Exemple:  
CANCERVIH, K-VIROGREF

### Missions:

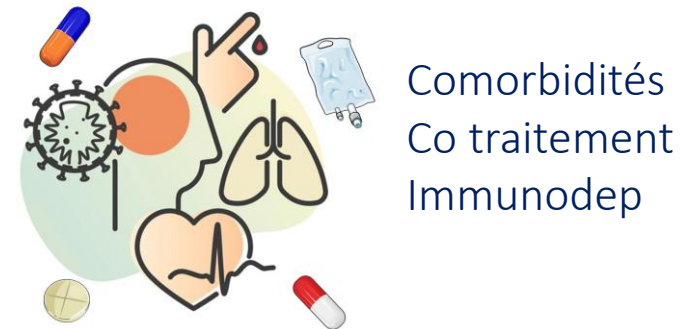
- Accès au diagnostic et aux soins et coordination des professionnels
- Recommandations et contribution aux référentiels de bonnes pratiques
- Recherche et surveillance épidémiologique



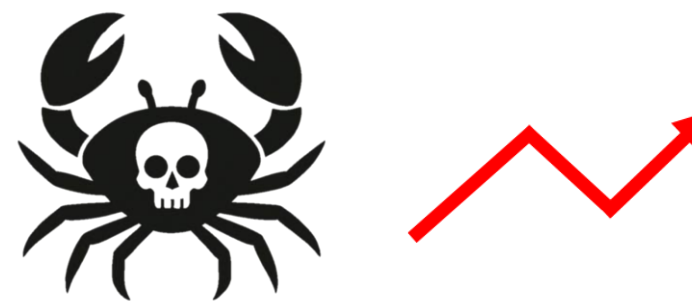
Augmentation risque cancer



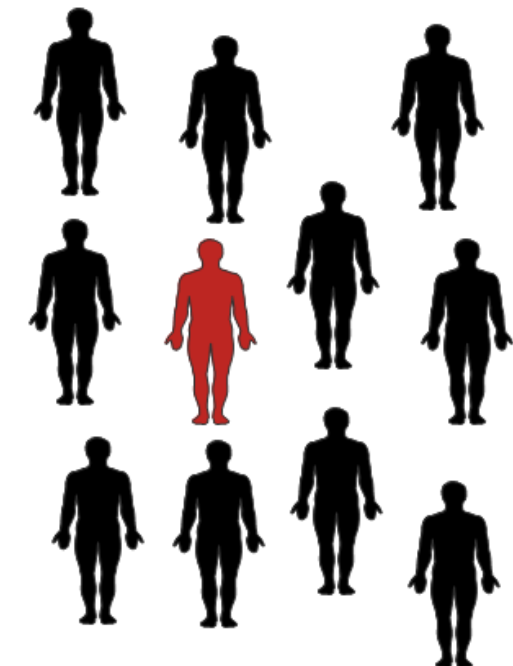
Complexité de prise en charge



Mauvais pronostic



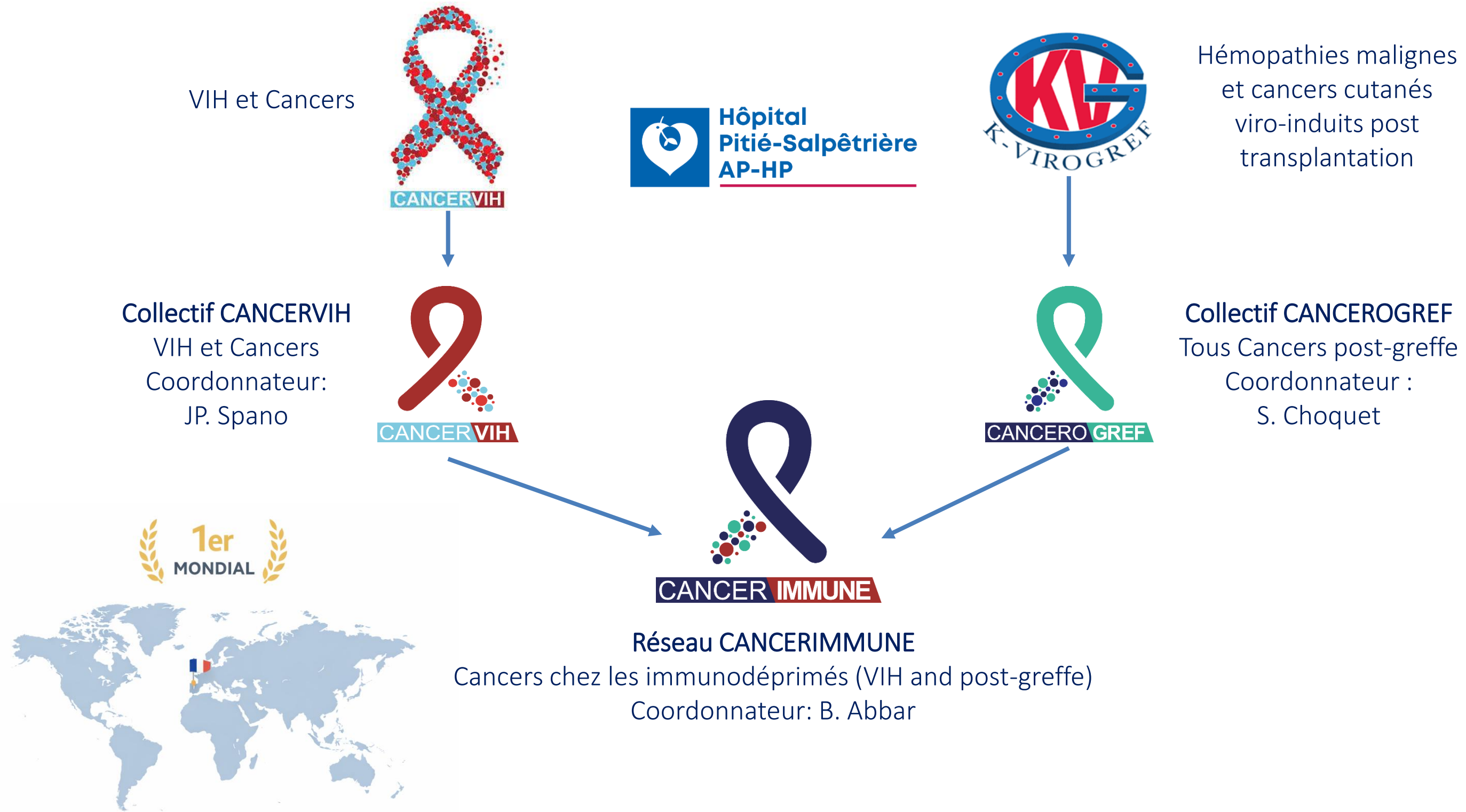
Cancers rares et cancers différents de la population générale

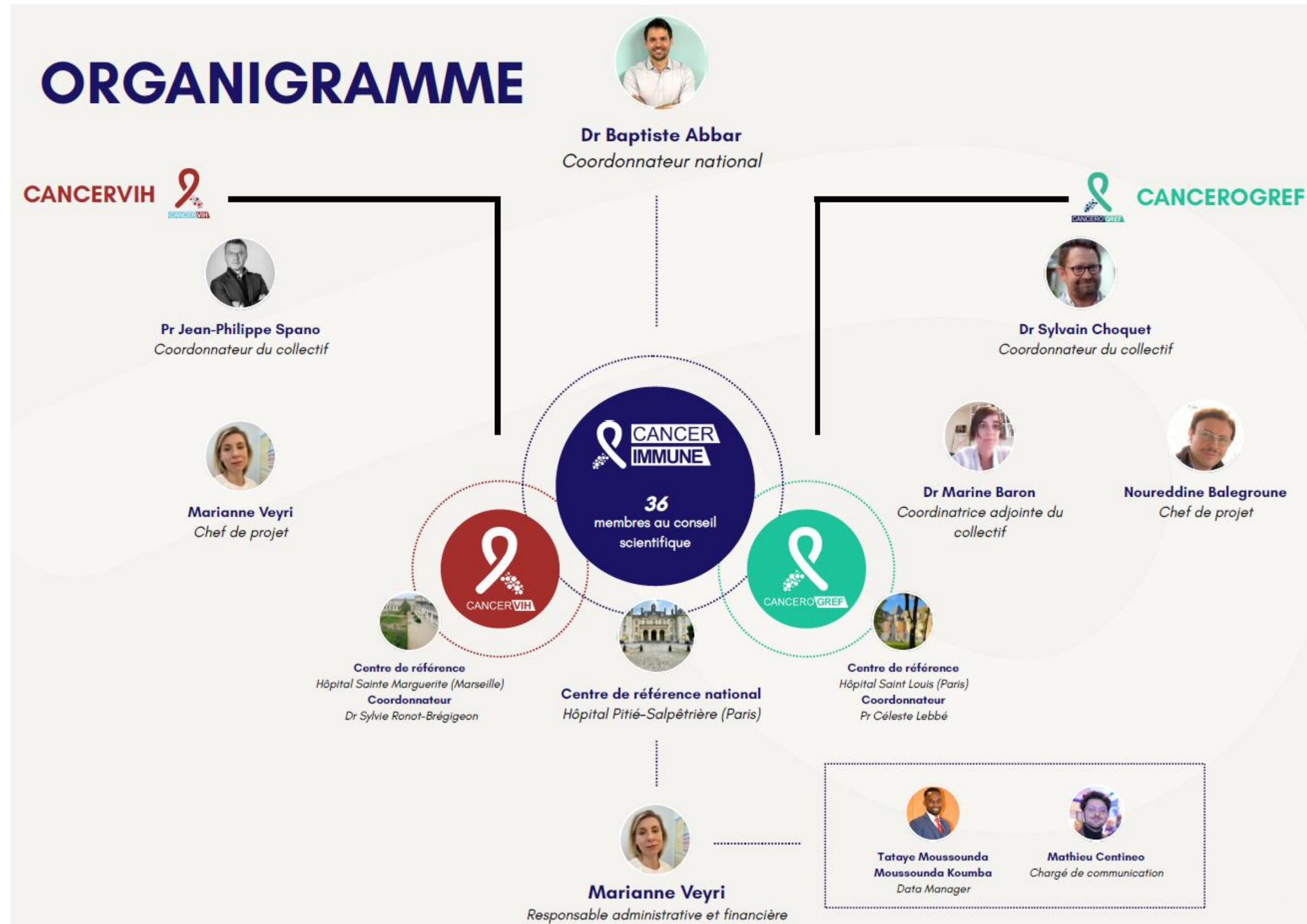


→ Nécessité d'une expertise dédiée



# Deux précédents réseaux: fusion/extension







UN SEUL OBJECTIF: améliorer la prise en charge des personnes immunodéprimées atteintes de cancer

3 volets

Soins

Enseignement/Information

Recherche



Centres experts, RCP  
nationales



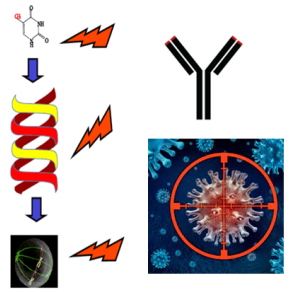

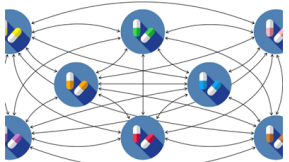

Enseignements dédiés (DU/DIU),  
recommandations nationales,  
campagnes d'information, de  
sensibilisation...



Recherche fondamentale,  
translationnelle et clinique dédiée  
Lutte contre l'iniquité d'accès à  
l'innovation thérapeutique

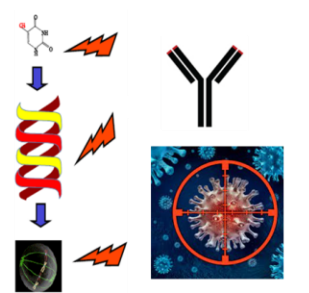


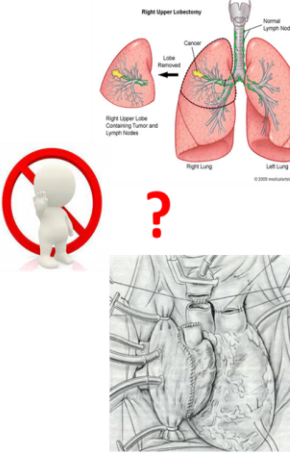
## RCP nationale cancers rares ONCOVIH



Cancers management	HIV Care	Drug Interactions	Supportive care and follow-up
			
Adjustment of Oncological Treatments ?	Adjustment of ARV Regimen ?	Dose and Regimen Adjustment ?	Immunovirological follow-up and prophylaxis ?
Oncologic Expertise	HIV Expertise	Pharmacologic Expertise	Anti-infective and Immunology Expertise

## RCP nationale cancers rares CANCEROGREF



Cancers management	Post-Transplant Care	Drug Interactions	Indications for Post-Cancer Transplant
			
Adjustment of Oncological Treatments ?	Adjustment of Anti-Rejection Therapy ?	Dose and Regimen Adjustment ?	
Oncologic Expertise	Transplant Expertise	Pharmacologic Expertise	Ethic Expertise



1 mardi sur 2 à 12H CANCEROGREF et 17H30 ONCOVIH en visioconférence  
[omnidoc.fr/cancervih](http://omnidoc.fr/cancervih) et [omnidoc.fr/cancerogref](http://omnidoc.fr/cancerogref)



Une belle aventure qui commence en 2025/26...  
De nombreux projets et beaucoup de travail à accomplir  
Beaucoup d'espoir et d'enthousiasme

Merci pour votre attention  
Dr Baptiste ABBAR

# Congrès



**CANCER**  
**IMMUNE**

## CANCER DE L'IMMUNODÉPRIMÉ

avec le soutien et le parrainage de

