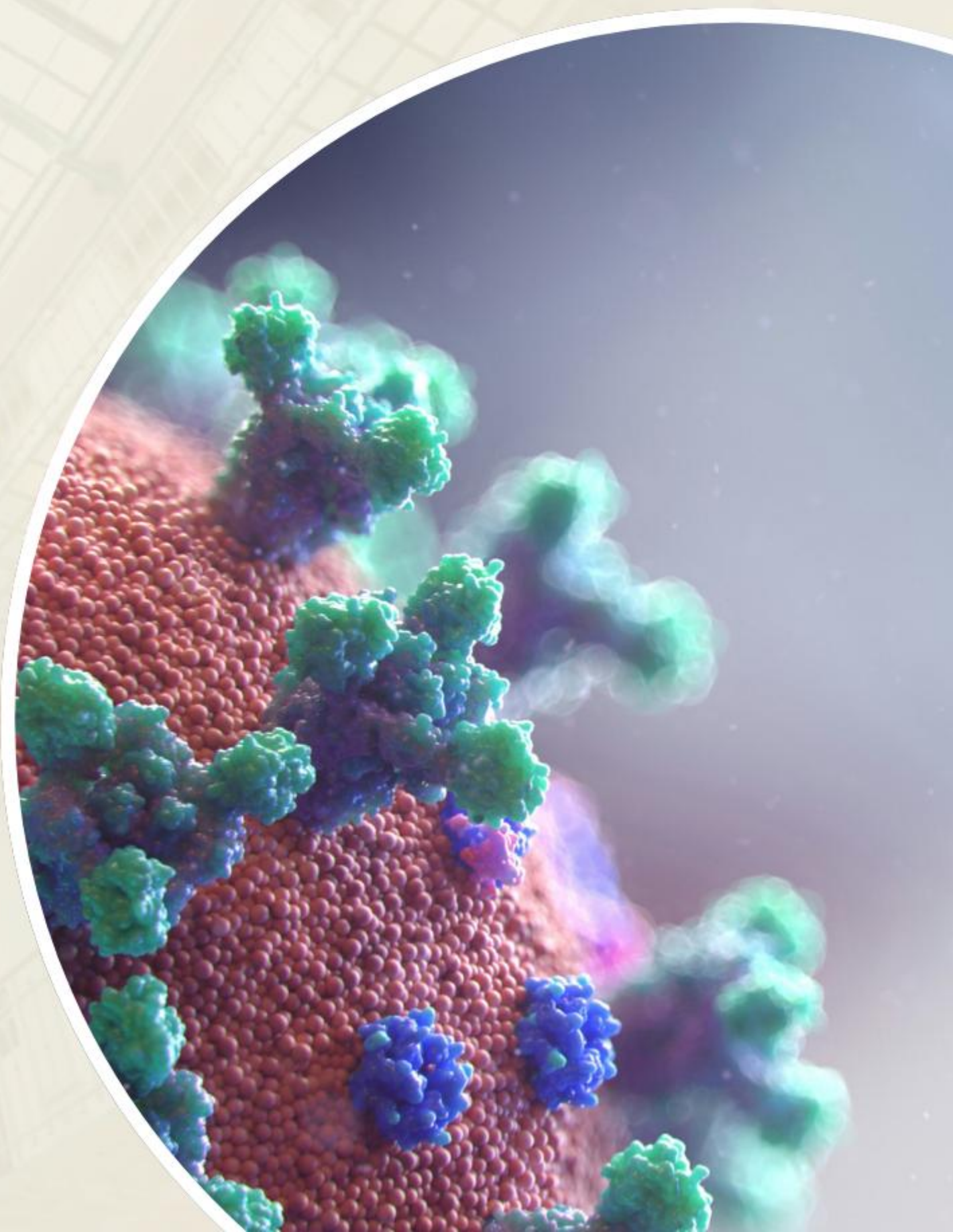


Congrès  **CANCER**
IMMUNE

CANCER DE L'IMMUNODÉPRIMÉ

jeudi 19 février 2026 - Paris



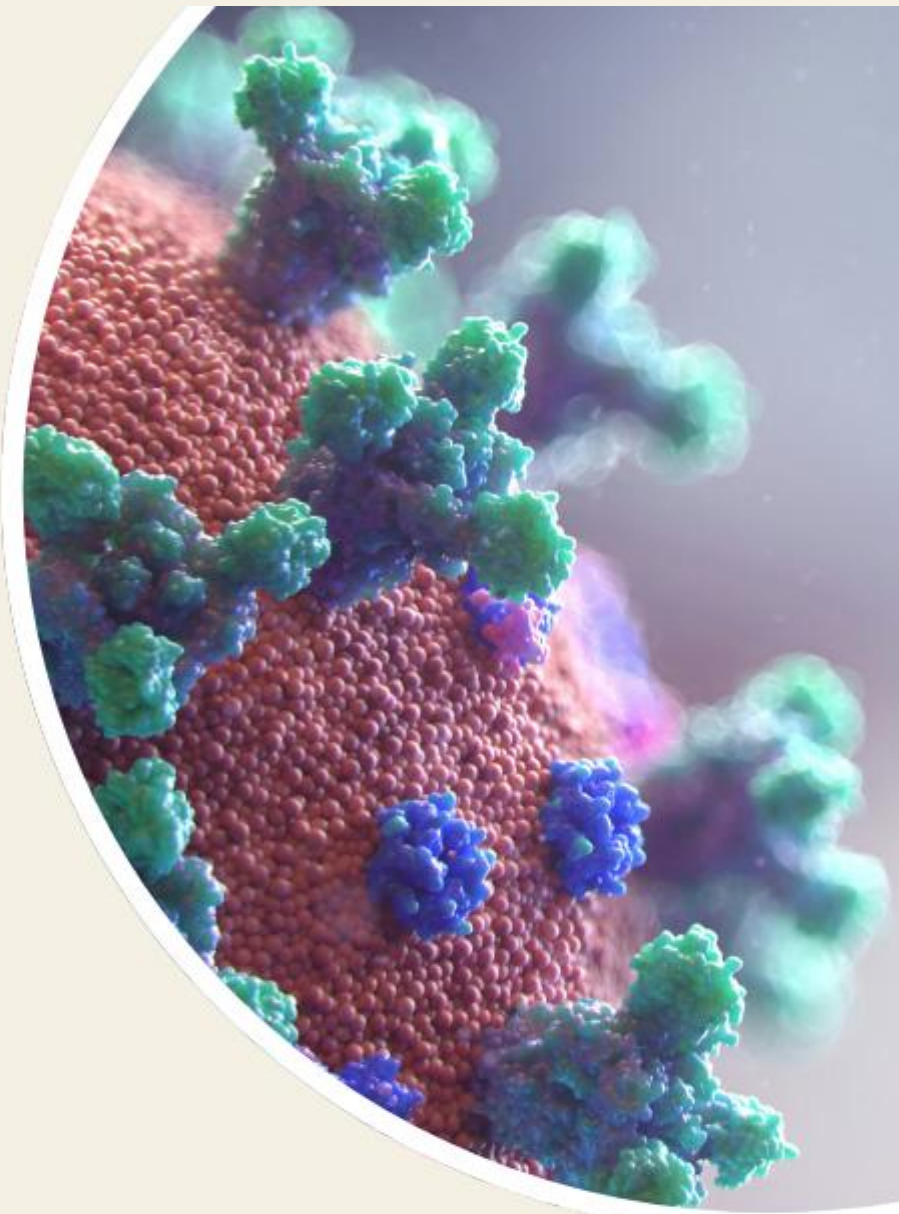
Congrès  **CANCER
IMMUNE**

CANCER DE L'IMMUNODÉPRIMÉ

jeudi 19 février 2026 - Paris

Le futur du collectif CANCERVIH : groupe de travail, recommandations et études spécifiques

Marianne VEYRI, PhD



CANCERVIH





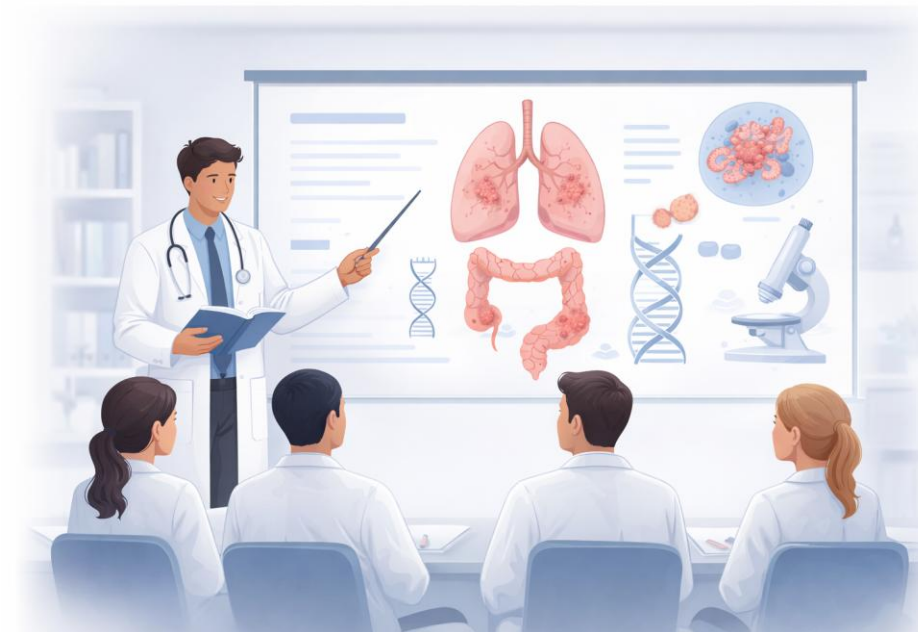
Le même objectif à poursuivre pour les années à venir : améliorer la prise en charge
des personnes vivant avec le VIH atteintes de cancer

3 volets

Soins



Enseignement/Information



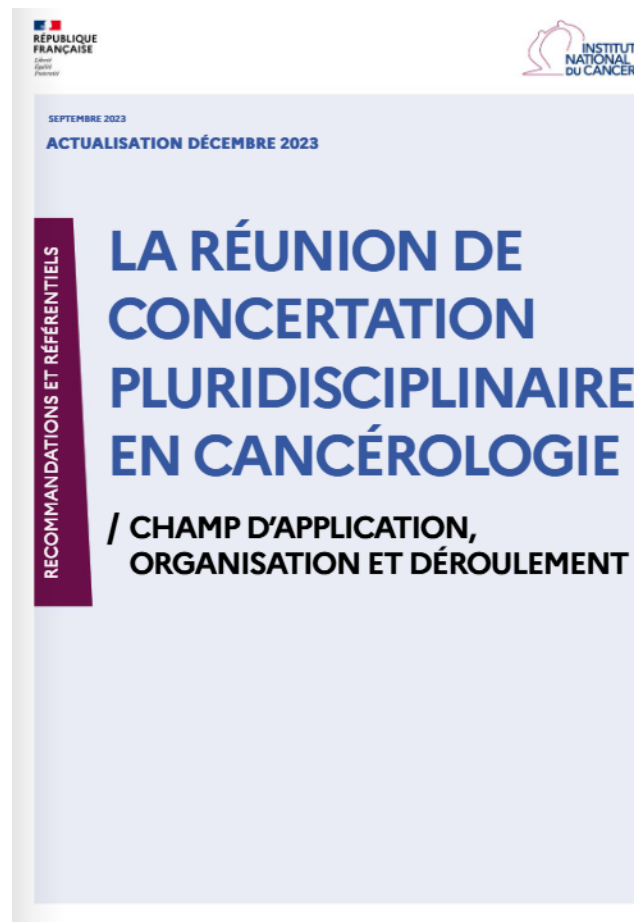
Recherche





Expertise et équité d'accès aux soins

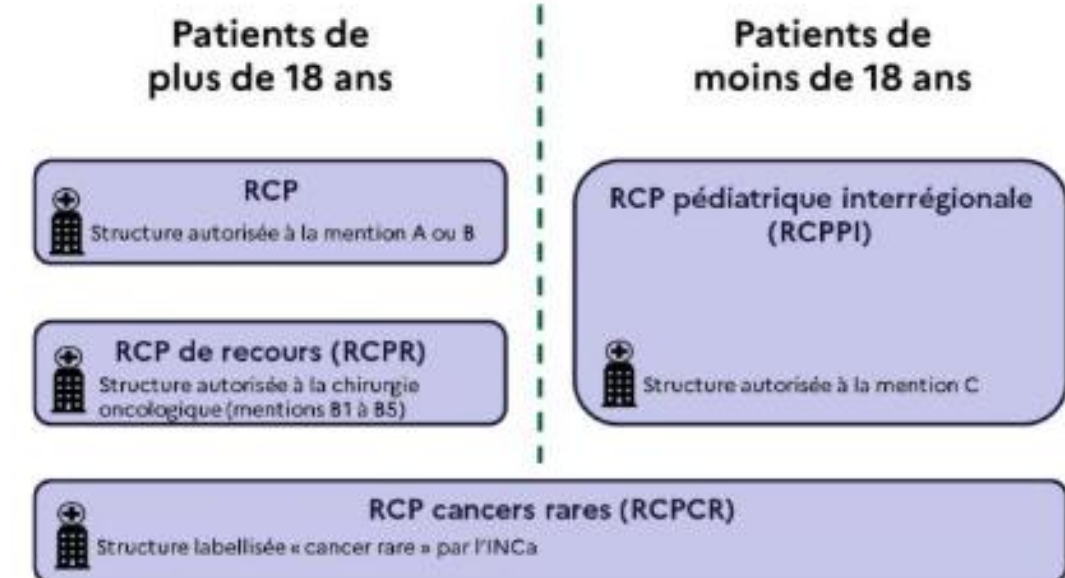
- Augmentation des demandes d'adressage à la RCP « cancers rares » ONCOVIH et aux RCP régionales Cancer et VIH pour toute initiation ou changement de ligne thérapeutique, tel que recommandé par l'INCa :
 - Envoi d'un courrier d'information aux groupes coopérateurs en cancérologie, aux centres UNICANCER et aux grands CH et CHU de France (y compris DROM-COM)
 - Présentation du fonctionnement de la RCP « cancers rares » en régions
 - Valorisation de la RCP « cancers rares » via les centres experts régionaux CANCERIMMUNE



3.2.1 La RCP cancers rares (RCPCR)¹⁶

Les patients atteints d'un cancer qualifié de « rare » et entrant dans l'un des réseaux de « cancers rares » labellisés par l'INCa voient leur projet de proposition thérapeutique examiné par la seule RCP « cancers rares » concernée (RCPCR). Ces RCPCR sont organisées par l'établissement disposant d'un centre, labellisé par l'INCa, de référence ou de compétence de cancer rare sur son site¹⁷. Ces RCPCR peuvent être organisées de façon distincte des RCP « standard » pour l'organe concerné.

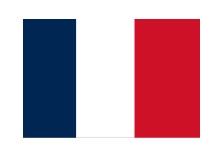
La discussion en RCP s'effectue soit par adressage direct par le médecin référent en premier examen soit après un examen préalable par une autre RCP en cas de doute préalable sur la classification du cancer du patient.





Recommandations de bonnes pratiques

➔ Recommandations françaises de prise en charge des personnes vivant avec le VIH atteintes de cancer à jour (rapport Delobel)



RECOMMANDER LES BONNES PRATIQUES

FICHE SYNTHÉTIQUE

Dépistage et prise en charge des cancers chez les personnes vivant avec le VIH

Mars 2024

➔ Recommandations européennes et internationales :

- Mise à jour et publication des recommandations de prise en charge des personnes vivant avec le VIH atteintes de cancer non-classant-SIDA
- Rédaction et et publication des recommandations de prise en charge des personnes vivant avec le VIH atteintes de cancer classant-SIDA



Annals of Oncology
Volume 27, Issue 3, March 2016, Pages 397-408



review

Non-AIDS-related malignancies: expert consensus review and practical applications from the multidisciplinary CANCERVIH Working Group

J.-P. Spano^{1 2 3 †}, I. Poizot-Martin^{4 5 †}, D. Costagliola^{2 3}, F. Boué^{6 7}, O. Rosmorduc^{8 9}, A. Lavalé¹⁰, S. Choquet^{2 3 11}, P.-E. Heudel¹², V. Leblond^{8 11 13}, J. Gabarre¹¹, M.-A. Valantin^{2 3 14}, C. Solas¹⁵, A. Guihot^{8 16}, G. Carcelain^{8 13}, B. Autran^{8 13}, C. Katlama^{2 3 14}, L. Quéro^{17 18}

Show more

+ Add to Mendeley Share Cite

<https://doi.org/10.1093/annonc/mdv606>

[Get rights and content](#)

[Under an Elsevier user license](#)

[Open archive](#)



Création de groupes de travail dédiés à la problématique



Patients immunodéprimés

Animateur(s) : Baptiste Abbar & Jacques Cadranel

Création du groupe de travail IFCT :
Cancers du poumon chez les patients immunodéprimés
Coordonné par Dr Baptiste Abbar et Pr. Jacques Cadranel

Première réunion en novembre 2025
Prochaine réunion en mars 2026



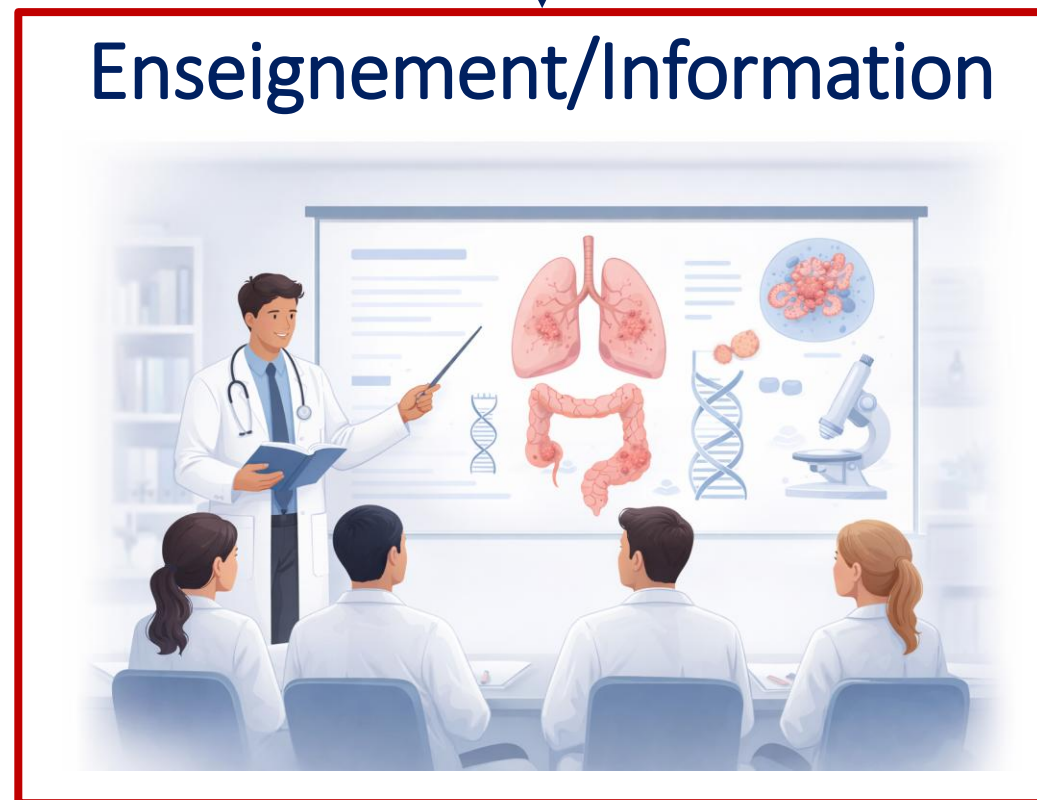
Le même objectif à poursuivre pour les années à venir : améliorer la prise en charge des personnes vivant avec le VIH atteintes de cancer

3 volets

Soins



Enseignement/Information



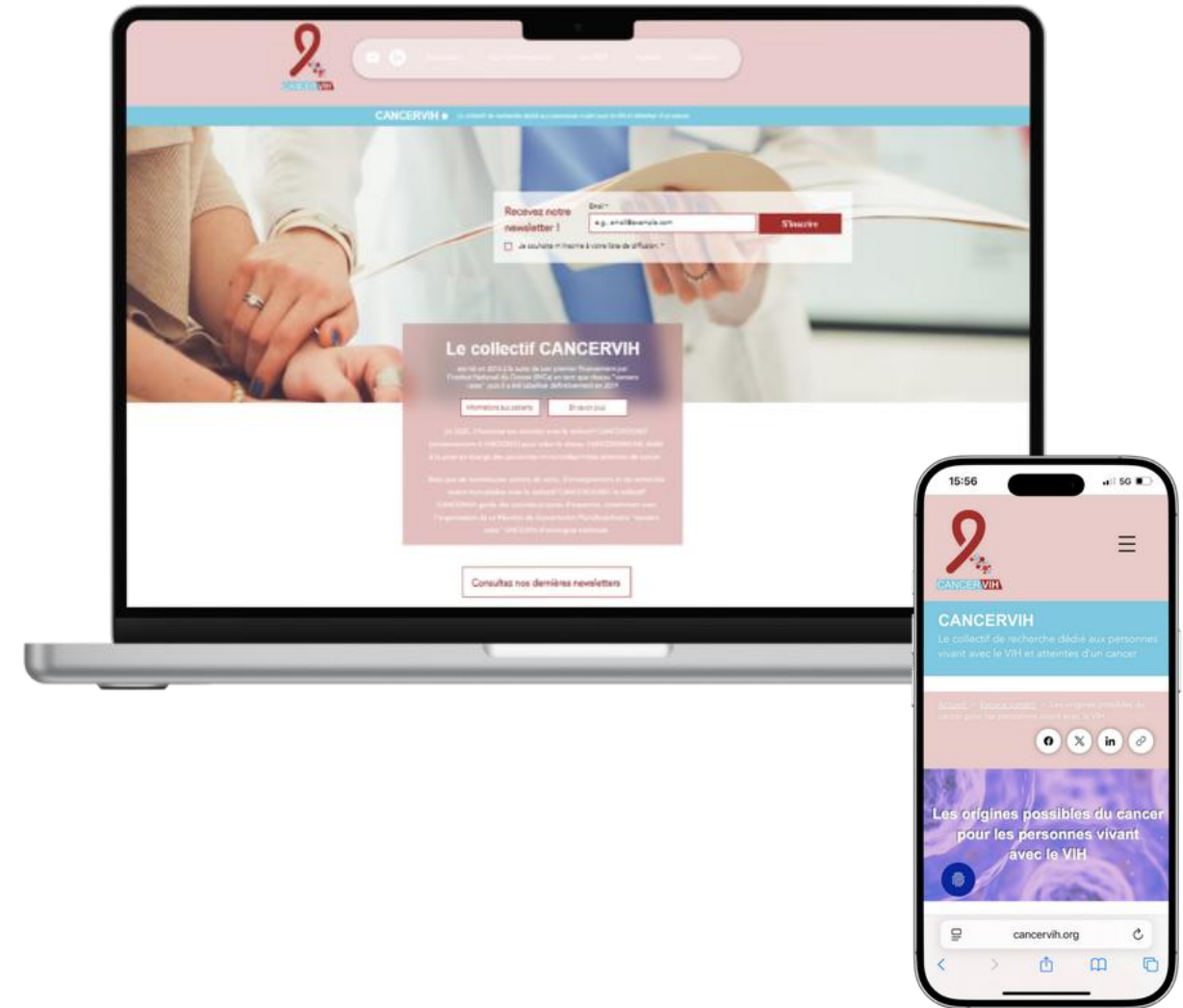
Recherche





Communication et enseignement « grand public »

- ➔ Modernisation des sites internet de CANCERVIH et CANCERIMMUNE
- ➔ Préparation de la version 4 du livret d'information à destination des patients (Mieux comprendre et prendre en charge son cancer lorsqu'on vit avec le VIH)
- ➔ Réalisation d'au minimum un atelier à destination des personnes vivant avec le VIH par an en collaboration avec une association de patients
- ➔ Optimisation de la communication sur les réseaux sociaux
- ➔ Réalisation d'un rapport annuel d'activité



Communication et enseignement à destination des professionnels de santé

- ➔ Réflexion en cours sur une optimisation du Diplôme Universitaire « Cancer de l'immunodéprimé »
- ➔ Organisation du Congrès « Cancer de l'immunodéprimé » tous les deux ans
- ➔ Organisation de journées thématiques « Cancer et VIH » tous les ans





Save the date

JOURNÉE NATIONALE

vendredi 2 octobre 2026 • Lille



Cancer du poumon et VIH

Événement organisé sous l'égide du réseau **CANCERIMMUNE** et de **l'IFCT**





Le même objectif à poursuivre pour les années à venir : améliorer la prise en charge des personnes vivant avec le VIH atteintes de cancer

3 volets

Soins



Enseignement/Information



Recherche





Recherche sur données



Déploiement de la base de données CANCERIMMUNE RCP « cancers rares » : recherches sur données



Bases de données issues des RCPs via la plateforme SKEZI (prestataire audité par la DRCI de l'AP-HP et validé comme EDS/EDR)

Interopérabilité validée ✓

Devis validé ✓

Harmonisation des champs Omnidoc

Finalisation des documents réglementaires (PIA, NI, etc.)

Constitution des comités scientifiques et de pilotage



Déploiement du registre national CANCERIMMUNE : veille épidémiologique

- DONNEES RECOLTEES**
- Numéro INSEE ou numéro AME
 - Département de résidence
 - Type de cancer
 - Grand type de cancer
 - Histologie
 - Type d'immunodépression
 - Infection par le VIH
 - Antécédent de transplantation d'organe solide
 - Antécédent d'allogreffe de cellules souches hématopoïétiques




- DONNEES CONSERVEES et ANALYSEES**
- Sexe de naissance
 - Année et mois de naissance
 - Département de naissance
 - Département de résidence
 - Type de cancer
 - Grand type de cancer
 - Histologie
 - Type d'immunodépression
 - Infection par le VIH Antécédent de transplantation d'organe solide
 - Antécédent d'allogreffe de cellules souches hématopoïétiques

Tout patient en France (y compris dans les DROM-COM) avec un antécédent de greffe ou une infection VIH avec un nouveau diagnostic de cancer



Registre national via le prestataire Skezi (prestataire audité par la DRCI de l'AP-HP et validé comme EDS/EDR)

Devis validé 
Finalisation des documents réglementaires (PIA, NI, etc.)
Constitution des comités scientifiques et de pilotage



Estimation et comparaison de l'incidence des cancers chez les personnes vivant avec le VIH vs chez les personnes transplantées

Extraction des données de tous les patients avec un antécédent de greffe ou une infection VIH associée et un nouveau diagnostic de cancer



Estimation de l'incidence des cancers chez les personnes transplantées

Estimation de l'incidence des cancers chez les personnes vivant avec le VIH





Recherche translationnelle et clinique : études spécifiques

Microenvironnement tumoral associé aux virus : caractérisation et mécanismes immunologiques de résistance aux traitements oncologiques (VIRONMENT)

Objectifs :

- Caractérisation des microenvironnements tumoraux spécifiquement associés aux virus.
- Identifier les mécanismes immunitaires associés aux virus impliqués dans la résistance aux ICI et CT.
- Découvrir de nouvelles cibles moléculaires/immunitaires basées sur le MET des cancers associés aux virus.

Equipe coordinatrice :

Pr. Jean-Philippe Spano, service d'Oncologie médicale, Pitié-Salpêtrière
 Dr Vincent Vieillard, CIMI Paris, Pitié-Salpêtrière
 Dr Baptiste Abbar, service d'Oncologie médicale, Pitié-Salpêtrière

INSTITUT NATIONAL DU CANCER | **ASSISTANCE PUBLIQUE HÔPITAUX DE PARIS**

Pitié-Salpêtrière / Tenon / Saint Antoine / Bichat / Cochin / HEGP / Saint-Louis / Ambroise Paré / Avicennes
Centres experts Oncologie AP-HP

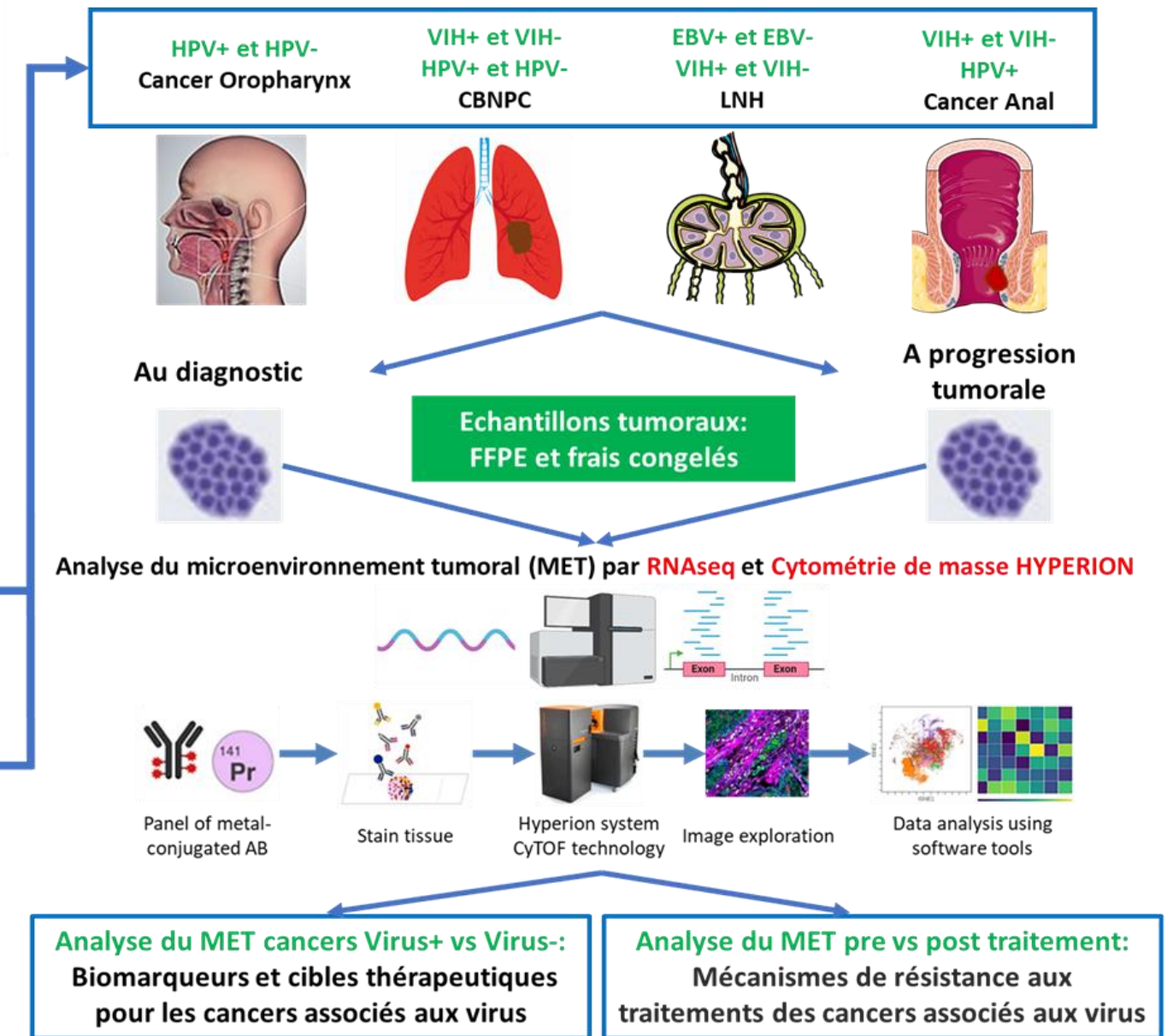
CEPP
 Pr. Spano
 Centre d'essais de phases précoces

CANCERVIH & CANCEROGREF (CANCERIMMUNE)
 Pr. Spano & Dr Choquet
 Cancers associés au VIH ou post-transplantation

CRCL
 Pr. Bertolus
 Cancers de la tête et du cou

RENO-CLIP LOC
 Pr. Hoang-Xuan
 Lymphomes du SNC

Services cliniques d'Oncologie:
 Oncologie Médicale
 Hématologie Clinique
 Chirurgie Maxillo Faciale
 Oncologie Radiothérapie
 HépatogastroEntérologie
 Pneumologie
 Anatomopathologie



Évaluation de nouveaux biomarqueurs de méthylation pour le dépistage du cancer cervical chez la femme vivant avec le VIH (MCCS-HIV : Methylation & Cervical Cancer Screening for HIV-infected Women)

OBJECTIF

Ce travail a pour objectif d'évaluer de nouveaux marqueurs de méthylation dans le dépistage/triage des lésions cervicales HPV-induites chez la femme vivant avec le VIH (29 « non-malades » et 29 « malades » requis, identifiés à partir de la bibliothèque de diagnostic du laboratoire)

CALENDRIER

Septembre 2025 – Décembre 2025 (4 mois) : identification des 58 patientes à inclure

Janvier 2026 – Juin 2026 (6 mois) : Analyse biologique, statistique et valorisation (congrès et publication)

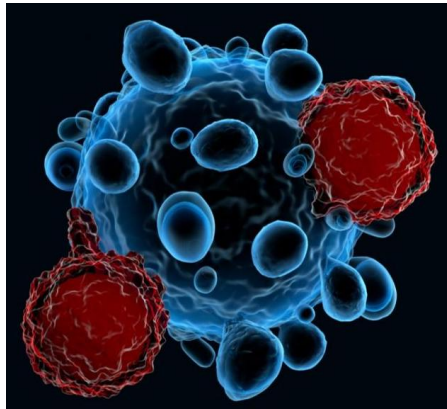


EQUIPES IMPLIQUEES

Service de Maladies Infectieuses et Tropicales, GHU Sorbonne Université, Hôpital Pitié-Salpêtrière – Inclusion des patientes (Pr. Valérie Pourcher, Dr Pauline Georges-Picot)

Service de virologie, GHU Sorbonne Université, Hôpital Pitié-Salpêtrière – Analyses biologiques et statistiques (Dr Aude Jary, Pr. Vincent Calvez, Pr. Anne-Geneviève Marcelin, Antoine Fauchois)

VICAR-T : Etude de l'impact des cellules CAR-T sur le réservoir du VIH, le risque de réactivation virale et sur l'apparition d'un cancer secondaire chez les personnes vivant avec le VIH et atteintes de lymphome B



Thérapie cellulaire CAR-T, Centre de cancérologie de Roswell Park

Coordination

Dr Eve Todesco, service de Virologie de l'hôpital Pitié-Salpêtrière (Pr. Anne-Geneviève Marcelin)

Equipes partenaires (hôpital Pitié-Salpêtrière)

Dr Sylvain Choquet, Dr Marine Baron, service d'Hématologie clinique
Pr. Jean-Philippe Spano, Dr Baptiste Abbar, Marianne Veyri, service d'Oncologie médicale
Pr. Valérie Pourcher, service des Maladies infectieuses et tropicales



Personnes vivant avec le VIH traitées par cellules CAR-T pour leur lymphome B à la Pitié-Salpêtrière et Saint-Louis entre 2020 et 2025

Objectif principal :

- Étudier les sites d'intégration du VIH et des transgènes de CAR dans les lymphocytes et leur évolution au cours du temps

Objectifs secondaires :

- Évaluer l'évolution des données virologiques du VIH : évolution de la réplication du VIH et de la taille du réservoir VIH
- Évaluer l'évolution des données immunologiques disponibles liées au VIH : taux de lymphocytes CD4, CD8 et ratio CD4/CD8
- Évaluer la persistance des cellules CAR au cours du temps



Merci de votre écoute !



Congrès



CANCER
IMMUNE

CANCER DE L'IMMUNODÉPRIMÉ

avec le soutien et le parrainage de

