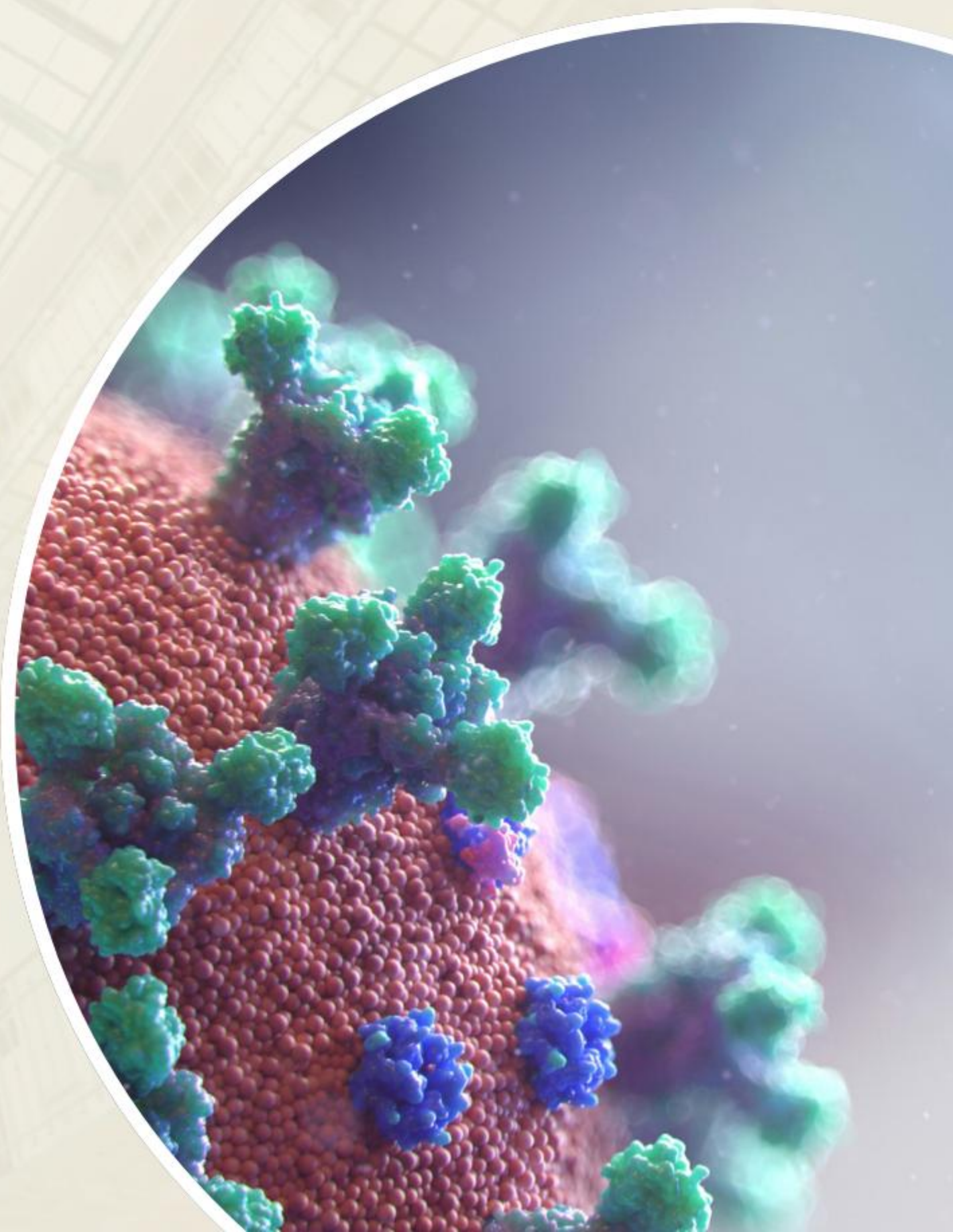


Congrès  **CANCER**
IMMUNE

CANCER DE L'IMMUNODÉPRIMÉ

jeudi 19 février 2026 - Paris





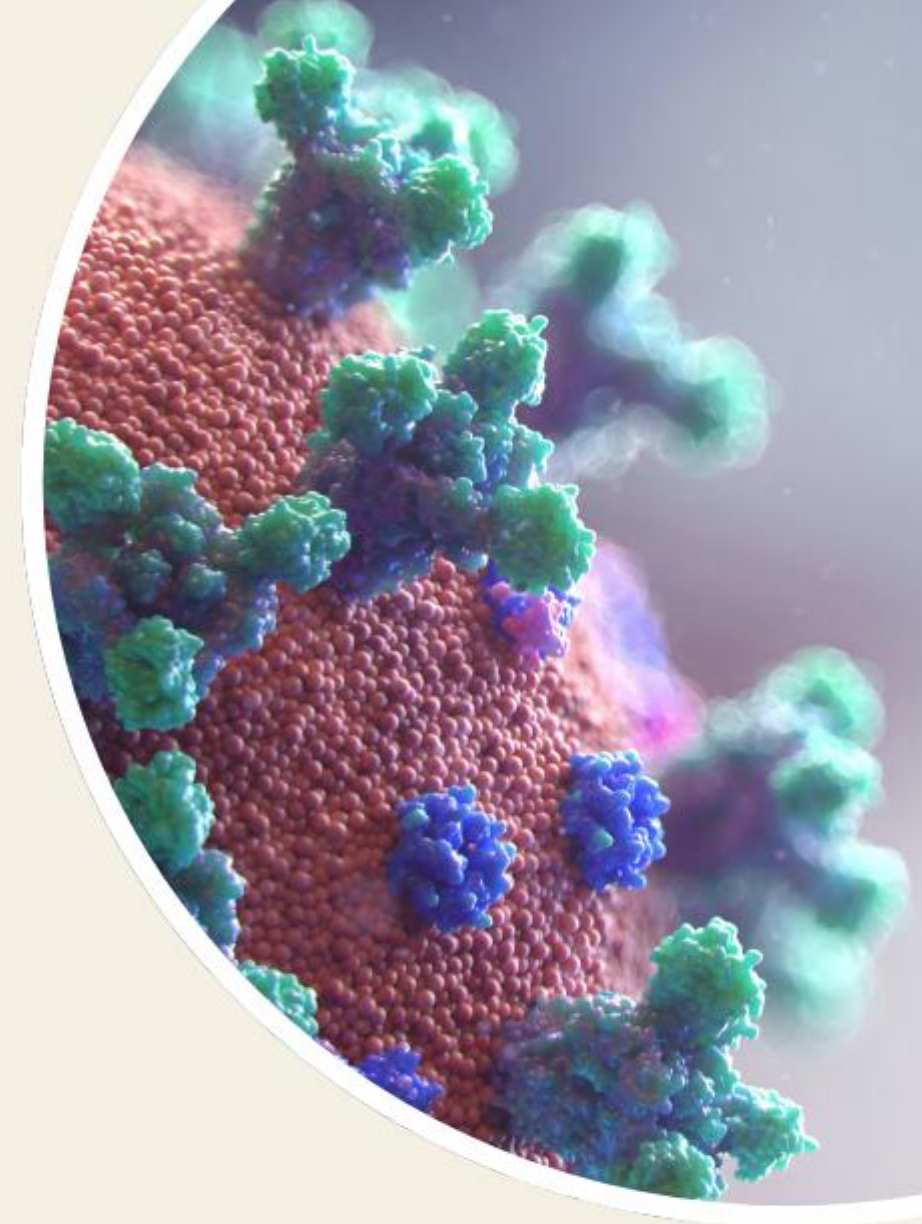
Congrès  **CANCER
IMMUNE**

CANCER DE L'IMMUNODÉPRIMÉ

jeudi 19 février 2026 - Paris

Le futur du collectif CANCEROGREF : groupe de travail, recommandations et études spécifiques

Dr Baptiste Abbar
Coordonnateur du réseau CANCERIMMUNE





A rédiger:

Recommandations nationales exhaustives

A développer:

Etudes cliniques, fonda/translotionnelles

A développer:

Informier, sensibiliser à la problématique des
cancers post transplantation





A rédiger:
Recommandations nationales exhaustives

A développer:
Etudes cliniques, fonda/translacionnelles

A développer:
Informer, sensibiliser à la problématique des
cancers post transplantation





RECOMMANDATIONS
DE PRISE EN CHARGE DU VIH,
DES HÉPATITES VIRALES ET DES IST
RAPPORT D'EXPERTS
Sous la direction du Pr Pierre Delobel

Chapitre Cancers et VIH
Direction Pr Alain Makinson
Actualisation en 2024

Cancers cutanés

Traitements des cancers cutanés chez les transplantés d'organes solides

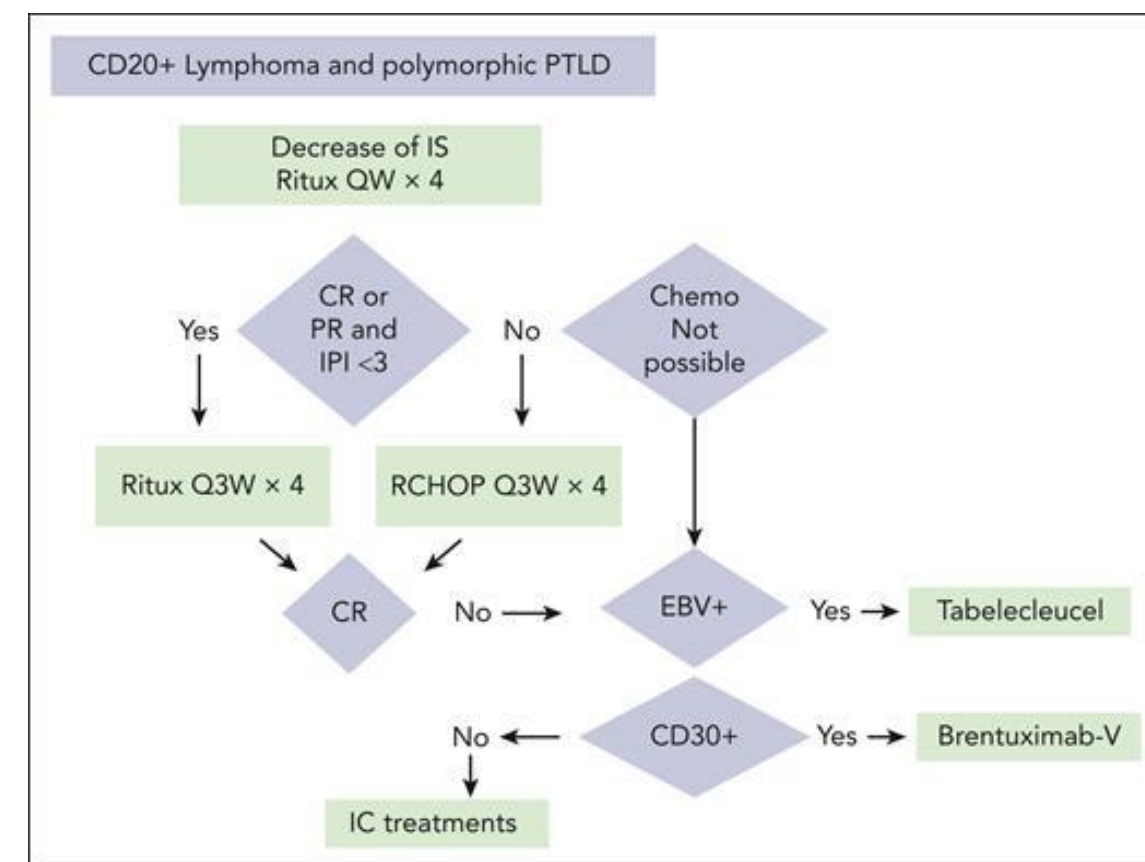
Dr Marie-Léa Gauci, 2022

**Prise en charge des patients immunodéprimés
atteints de tumeur de la face et du cou à point de
départ cutané**



C. Bejar, 2014

PTLD recommandations



Choquet, Blood, 2024





Rédactions recommandations/avis experts CANCEROGREF
Document exhaustif sur la prise en charge des cancers post
transplantation

Actualisé tous les 5 ans (chaque labélisation INCa)

Début 2026 – Attendus 2027

Grade des recommandations

A	Preuve scientifique établie Fondée sur des études de fort niveau de preuve (niveau de preuve 1) : essais comparatifs randomisés de forte puissance et sans biais majeur ou méta-analyse d'essais comparatifs randomisés, analyse de décision basée sur des études bien menées.
B	Présomption scientifique Fondée sur une présomption scientifique fournie par des études de niveau intermédiaire de preuve (niveau de preuve 2), comme des essais comparatifs randomisés de faible puissance, des études comparatives non randomisées bien menées, des études de cohorte.
C	Faible niveau de preuve Fondée sur des études de moindre niveau de preuve, comme des études cas-témoins (niveau de preuve 3), des études rétrospectives, des séries de cas, des études comparatives comportant des biais importants (niveau de preuve 4).
AE	Accord d'experts En l'absence d'études, les recommandations sont fondées sur un accord entre experts du groupe de travail, après consultation du groupe de lecture. L'absence de gradation ne signifie pas que les recommandations ne sont pas pertinentes et utiles. Elle doit, en revanche, inciter à engager des études complémentaires.



Appel à candidatures
avril 2026



- 1/ Epidémiologie des cancers post transplantation
- 2/ Greffe d'organes solides en cas d'antécédents de cancer
- 3/ Dépistages des cancers chez les patients en attente de greffe
- 4/ Gestion des anti rejets en cas de cancer
- 5/ Vaccinations et prophylaxies anti-infectieuses
- 6/ Surveillance clinico-immunologique du greffon en cas de cancer
- 7/ Spécificités pharmacologiques en oncologie chez les patients transplantés
- 8/ Dépistage des cancers chez les transplantés d'organes
- 9/ Spécificité de prise en charge selon type tumoral

Grade des recommandations

A	Preuve scientifique établie Fondée sur des études de fort niveau de preuve (niveau de preuve 1) : essais comparatifs randomisés de forte puissance et sans biais majeur ou méta-analyse d'essais comparatifs randomisés, analyse de décision basée sur des études bien menées.
B	Présomption scientifique Fondée sur une présomption scientifique fournie par des études de niveau intermédiaire de preuve (niveau de preuve 2), comme des essais comparatifs randomisés de faible puissance, des études comparatives non randomisées bien menées, des études de cohorte.
C	Faible niveau de preuve Fondée sur des études de moindre niveau de preuve, comme des études cas-témoins (niveau de preuve 3), des études rétrospectives, des séries de cas, des études comparatives comportant des biais importants (niveau de preuve 4).
AE	Accord d'experts En l'absence d'études, les recommandations sont fondées sur un accord entre experts du groupe de travail, après consultation du groupe de lecture. L'absence de gradation ne signifie pas que les recommandations ne sont pas pertinentes et utiles. Elle doit, en revanche, inciter à engager des études complémentaires.



Appel à candidatures
avril 2026



9/ Spécificité de prise en charge:

Hémopathie malignes

Cancers cutanés

Cancers thoraciques

Cancers uro génitaux

Cancer digestifs

Cancers gynécologiques

Cancers de la tête et du cou

Grade des recommandations

A	Preuve scientifique établie Fondée sur des études de fort niveau de preuve (niveau de preuve 1) : essais comparatifs randomisés de forte puissance et sans biais majeur ou méta-analyse d'essais comparatifs randomisés, analyse de décision basée sur des études bien menées.
B	Présomption scientifique Fondée sur une présomption scientifique fournie par des études de niveau intermédiaire de preuve (niveau de preuve 2), comme des essais comparatifs randomisés de faible puissance, des études comparatives non randomisées bien menées, des études de cohorte.
C	Faible niveau de preuve Fondée sur des études de moindre niveau de preuve, comme des études cas-témoins (niveau de preuve 3), des études rétrospectives, des séries de cas, des études comparatives comportant des biais importants (niveau de preuve 4).
AE	Accord d'experts En l'absence d'études, les recommandations sont fondées sur un accord entre experts du groupe de travail, après consultation du groupe de lecture. L'absence de gradation ne signifie pas que les recommandations ne sont pas pertinentes et utiles. Elle doit, en revanche, inciter à engager des études complémentaires.



A rédiger:
Recommandations nationales exhaustives

A développer:
Etudes cliniques, fonda/translotionnelles

A développer:
Informer, sensibiliser à la problématique des
cancers post transplantation

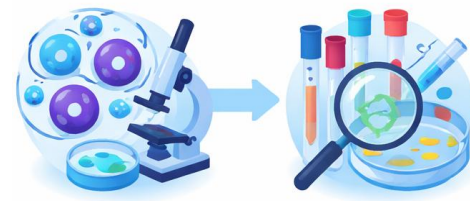




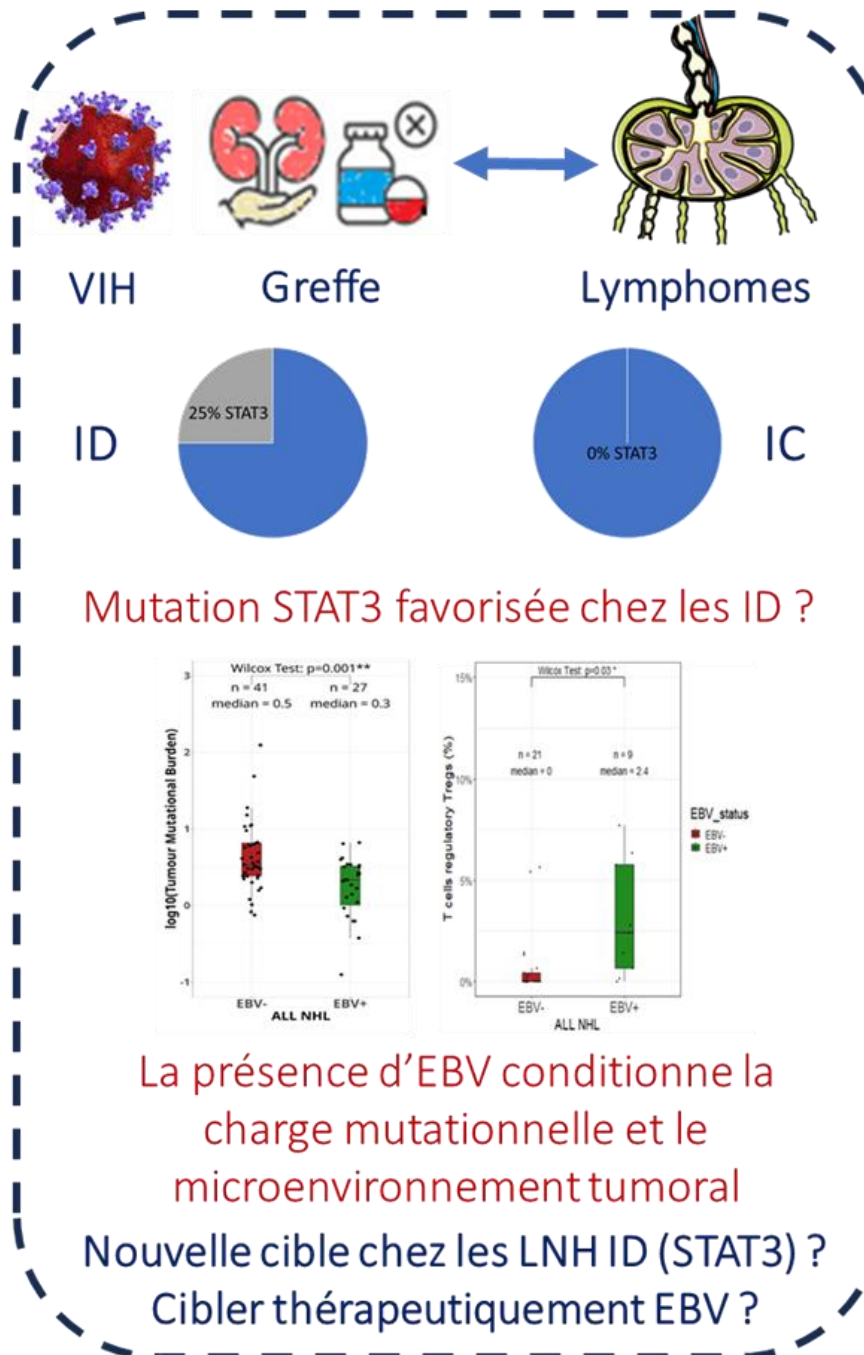
Connaissances et de l'organisation des soins: Cancers chez transplantés

Projets de recherche CANCERIMMUNE/CANCEROGREF: de la molécule à l'épidémiologie

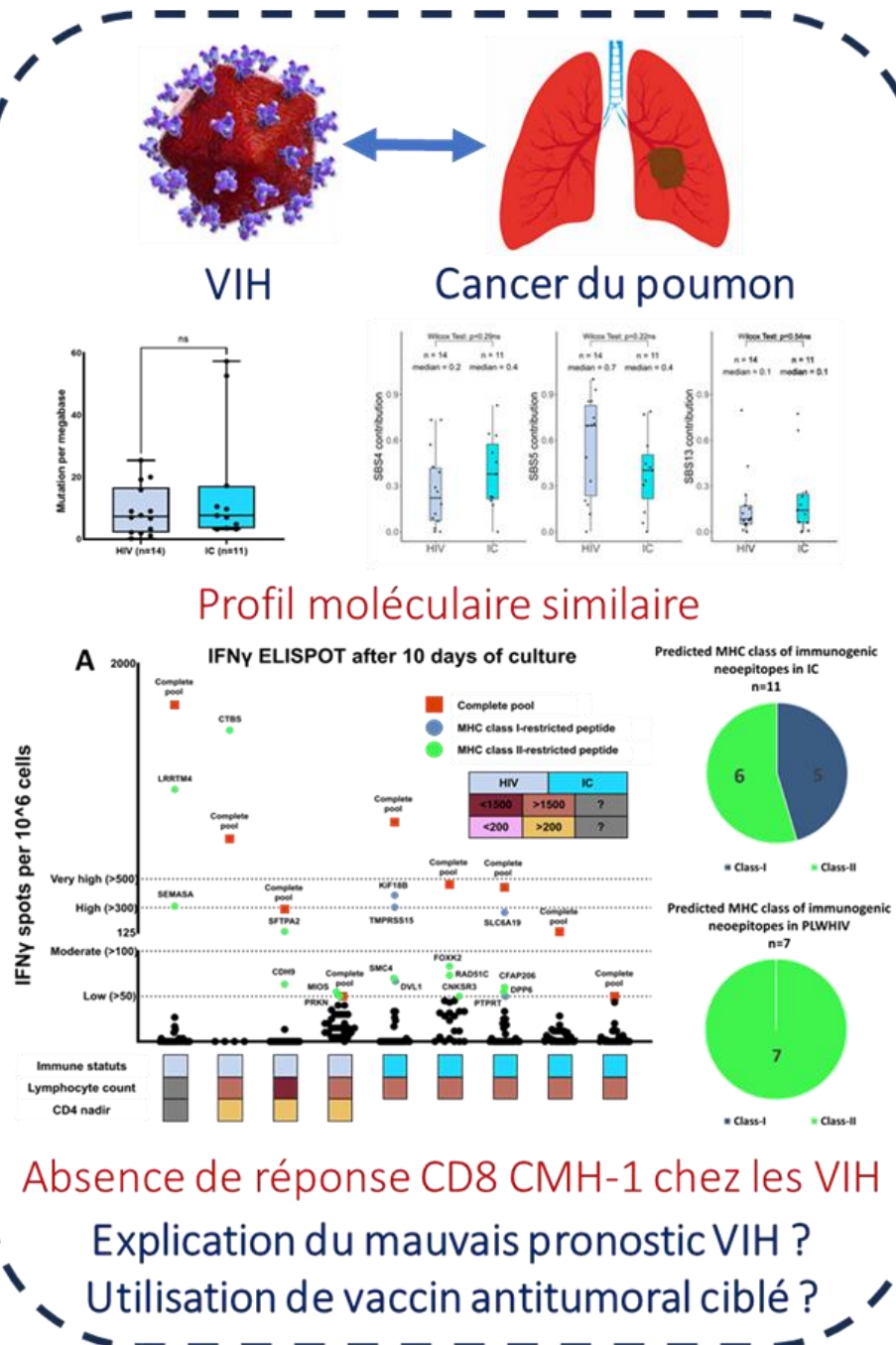




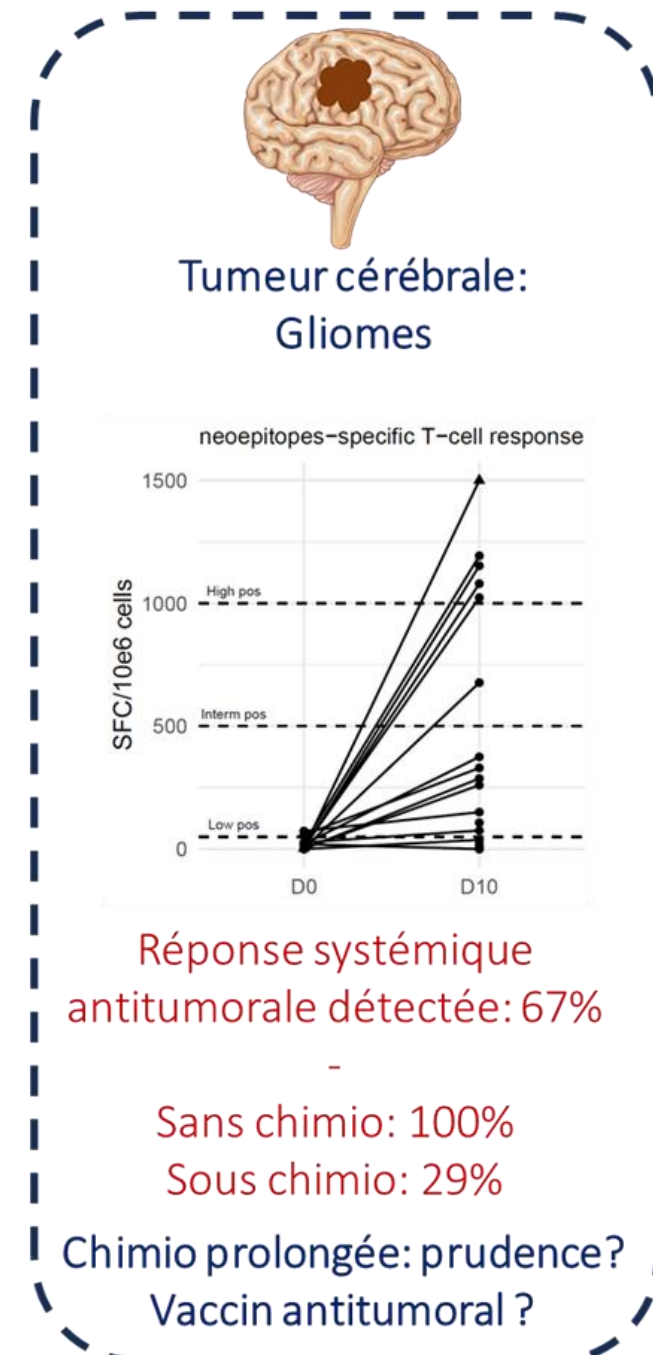
Etude IDEATION



Baron et al., Haematologica, 2024

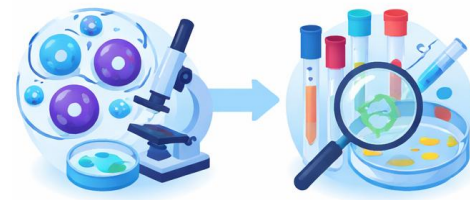


Abbar et al., J Thorac Oncol, 2025



Picca et al., Nat Com, under review





VIRONNEMENT



Objectifs :

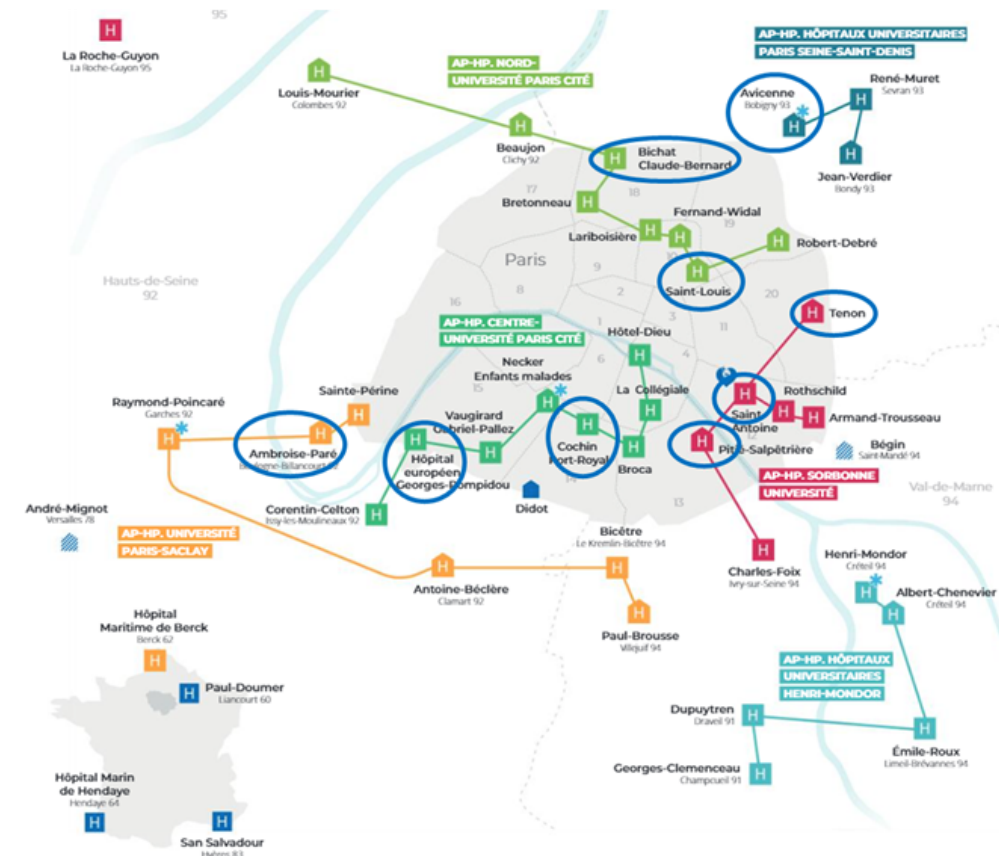
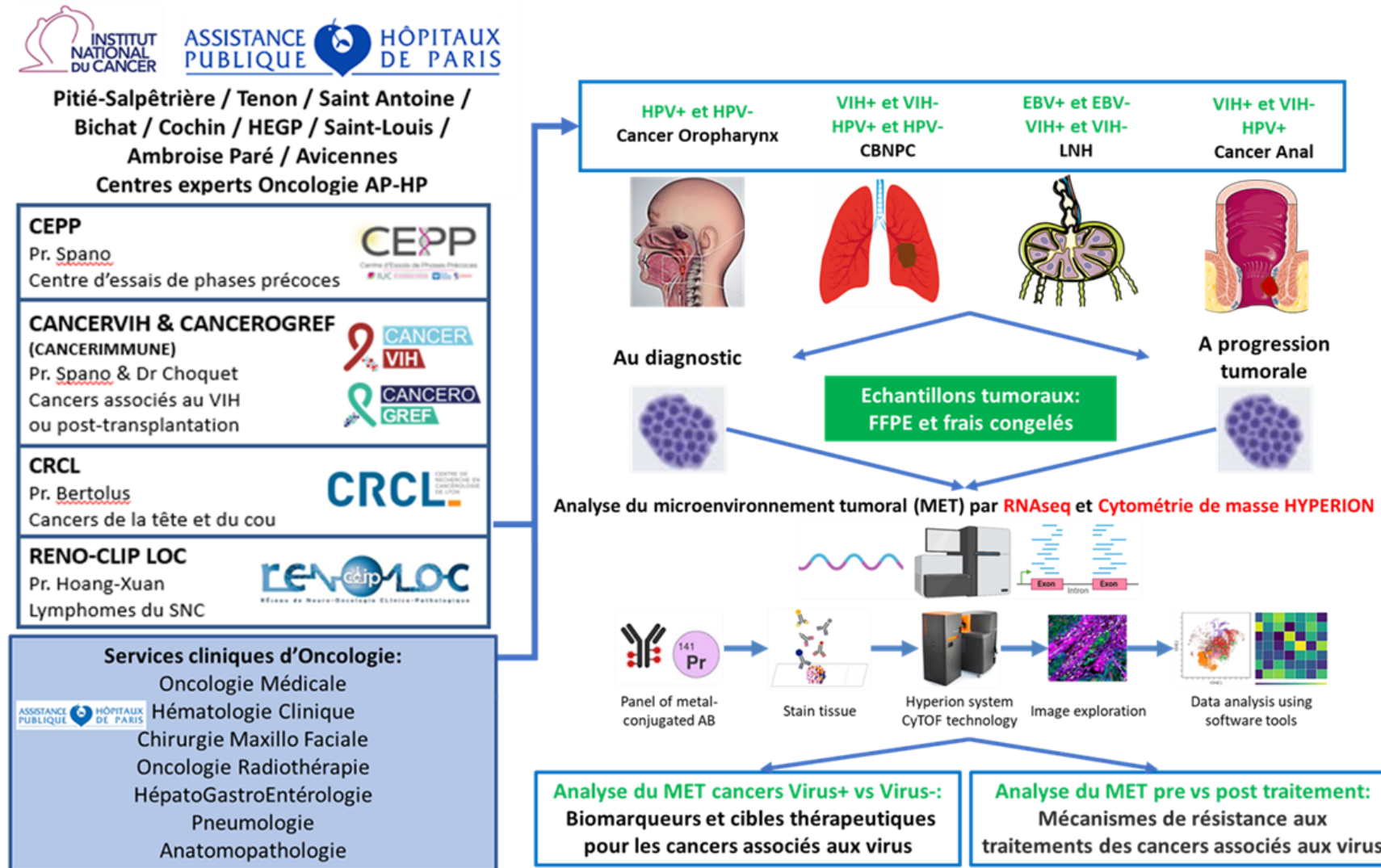
- Caractérisation des microenvironnements tumoraux spécifiquement associés aux virus.
- Identifier les mécanismes immunitaires associés aux virus impliqués dans la résistance aux ICI et CT.
- Découvrir de nouvelles cibles moléculaires/immunitaires basées sur le MET des cancers associés aux virus.

Coordination de l'étude:

CIMI-Paris

9 hôpitaux de l'AP-HP

17 services cliniques





Etude en cours +++

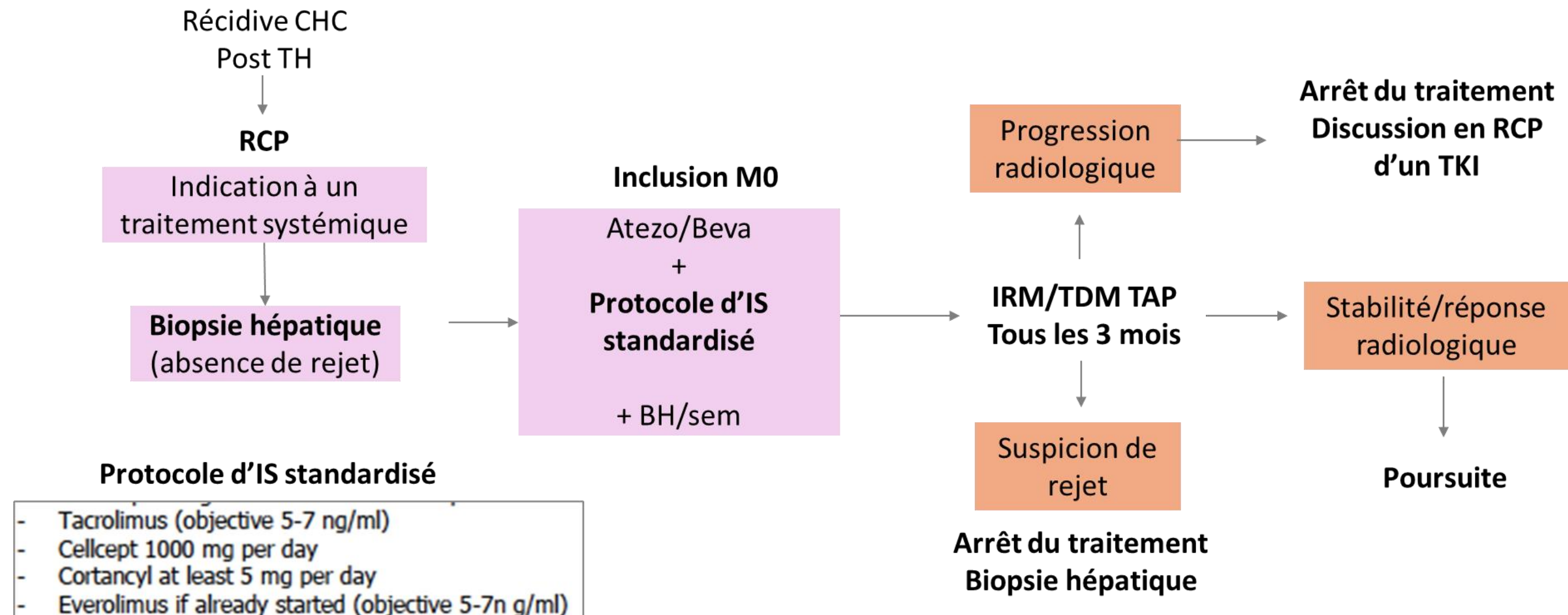
CHC post transplantation



Phase 2 : Etude ouverte avec bras unique
Etude multicentrique, 10 centres français



PHRC IMMUNO-TH
Dr Allaire, Pr Conti



Recherche clinique



Congrès **CANCER IMMUNE**

CANCER DE L'IMMUNODÉPRIMÉ



Etude des PTLD traités par CAR-T cells

A Study to Evaluate Tabelecleucel in Participants With Epstein Barr Virus (EBV) Associated Diseases



Last updated: 23 janvier 2026

Sponsor: Pierre Fabre Medicament

Overall Status: **Active - Recruiting**

Phase	Condition	Treatment	Clinical Study ID
2	Hiv Infections Sarcoma Infantile Fibrosarcoma	Tabelecleucel	NCT04554914 ATA129-EBV-205/F60085DL205 2024-516623-14-00 2020-000177-25

All Genders

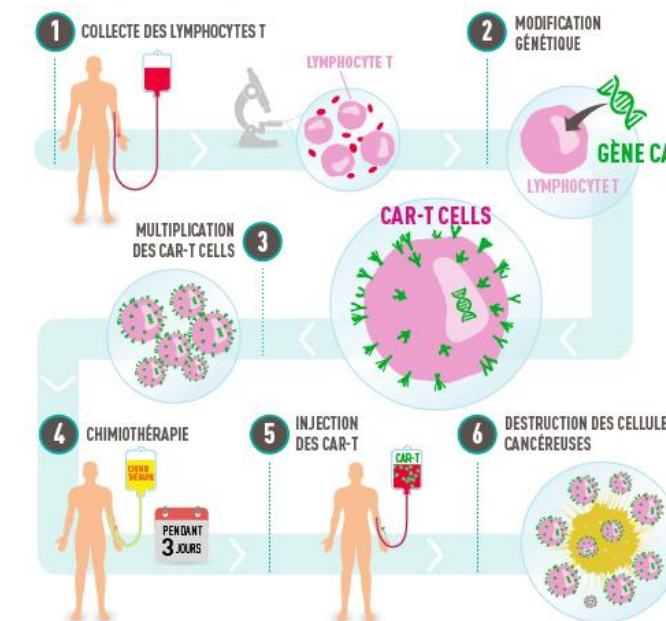
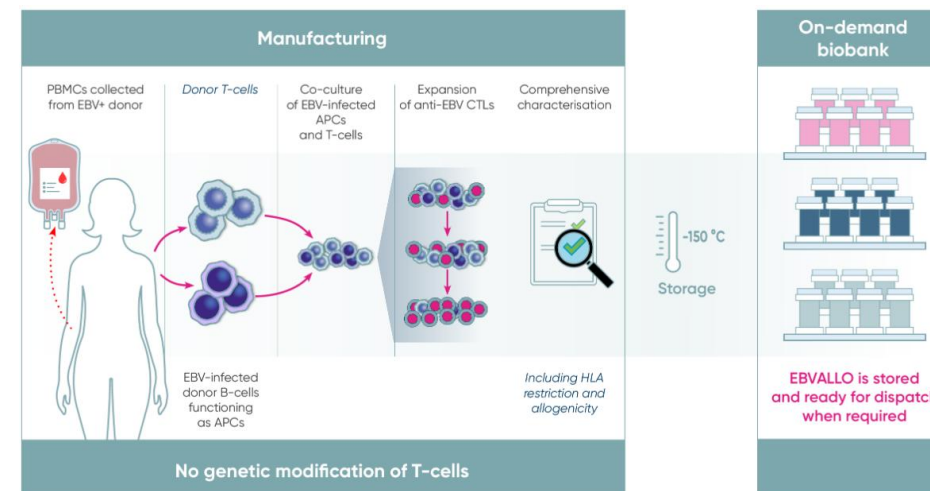
[Read more](#)

Communiqué de presse

20 janvier 2025

Registre DESCAR-T : 5000 patients inclus dans une étude en vie réelle révolutionnaire sur les thérapies CAR-T

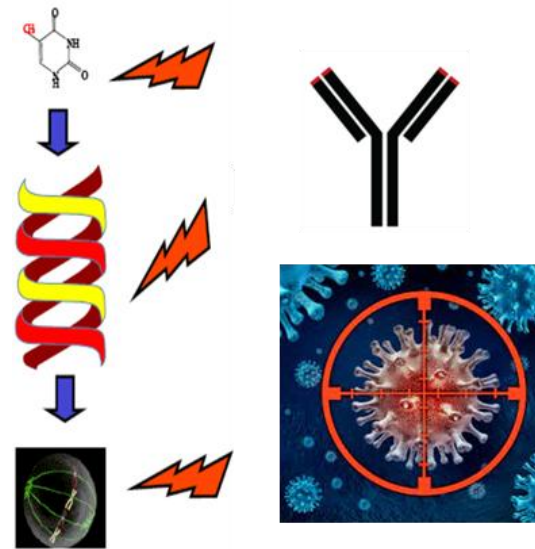
Dr Sylvain Choquet,
PI national





Etudes nationales en vie réelle sur l'utilisation des anticancéreux chez les transplantés versus population générale

Veille épidémiologique: nature, incidence, et mortalité Cancers chez les transplantés



Via le SNDS:
Santé Publique APHP Sorbonne Université iPLesp

Hôpital Pitié-Salpêtrière AP-HP





A rédiger:

Recommandations nationales exhaustives

A développer:

Etudes cliniques, fonda/translotionnelles

A développer:

Informer, sensibiliser à la problématique des
cancers post transplantation





Informier, sensibiliser à la problématique des cancers post transplantation

Congrès 

CANCER DE L'IMMUNODÉPRIMÉ



SOUS ÉGIDE DE LA FONDATION DE L'ACADÉMIE DE MÉDECINE



Nécessité de travailler avec la **SFT** et les **associations de patients** pour mener des actions d'information et de sensibilisation à cette problématique des cancers post transplantation





Informier, sensibiliser à la problématique des cancers post transplantation

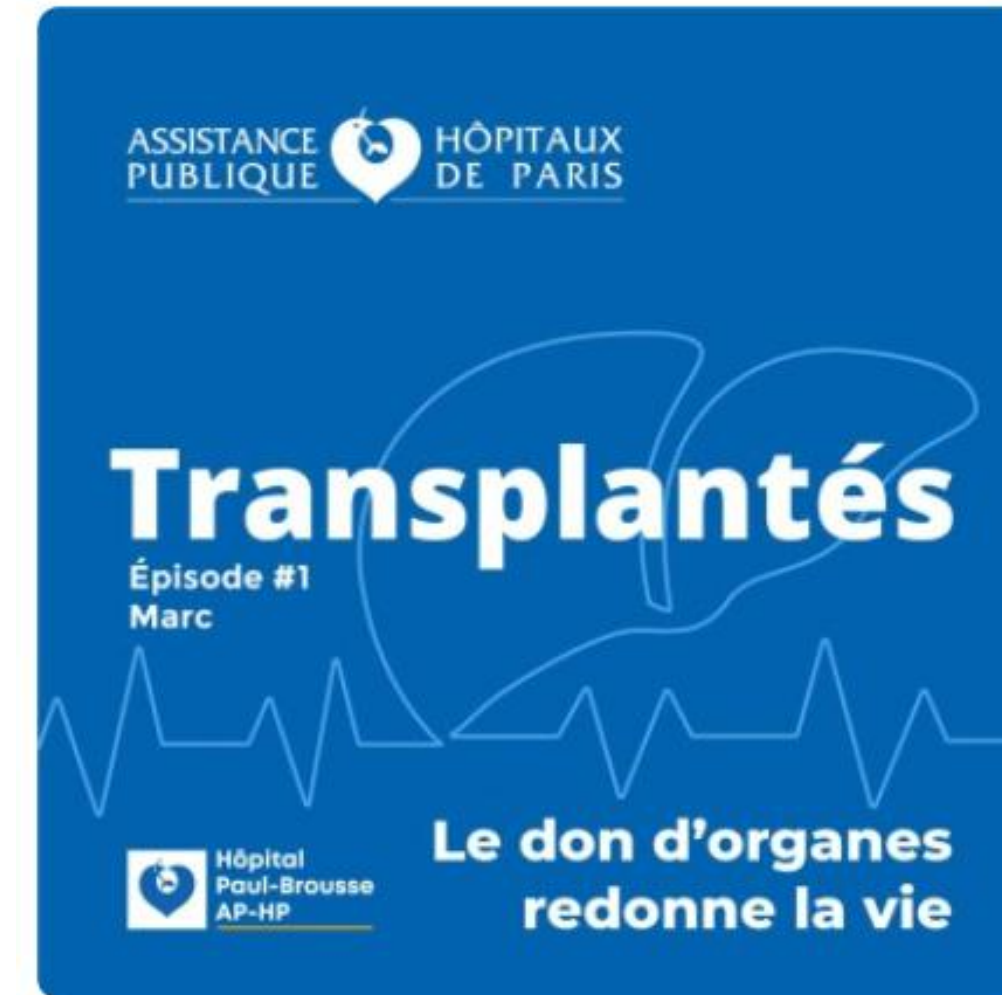
Rédactions en 2026

Validation: association de patient et SFT

Puis diffusion



Podcast « transplantés »
Episode: cancers post greffe
2026





A rédiger: **Recommandations nationales exhaustives**

A développer: **Etudes cliniques, fonda/translationnelle**

A développer: **Informier, sensibiliser à la problématique des cancers post transplantation**

Congrès **CANCER** **IMMUNE**

CANCER DE L'IMMUNODÉPRIMÉ

avec le soutien et le parrainage de





Un grand merci

A l'équipe CANCERIMMUNE




Pr Jean-Philippe Spano
Coordonnateur du collectif



Marianne Veyri
Responsable administrative et financière



Dr Sylvain Choquet
Coordonnateur du collectif




Dr Marine Baron
Coordinatrice adjointe du collectif



Noureddine Balegroune
Chef de projet



A nos partenaires





© groupe de sociétés de ViiV Healthcare, tous droits réservés. © 2009-2021 Merck Sharp & Dohme Corp, une filiale de Merck & Co, Inc, Rahway, N.J., U.S.A. Tous droits réservés.




© 2012-2025 Incyte - Tous droits réservés. © 2025 Gilead Sciences, Inc. - Tous droits réservés.

Aux orateurs(trices)

Congrès 

CANCER DE L'IMMUNODÉPRIMÉ


Aux patients et leurs associations







Aux spectateurs(trices)

Congrès 

CANCER DE L'IMMUNODÉPRIMÉ




JOURNÉE NATIONALE



mercredi 20 mai 2026

Palais de la Bourse, Bordeaux

Événement organisé sous l'égide du réseau **CANCERIMMUNE** 

Save the date

JOURNÉE NATIONALE 

vendredi 2 octobre 2026 • Lille

Cancer du poumon et VIH

Événement organisé sous l'égide du réseau **CANCERIMMUNE** et de l'**IFCT**

