

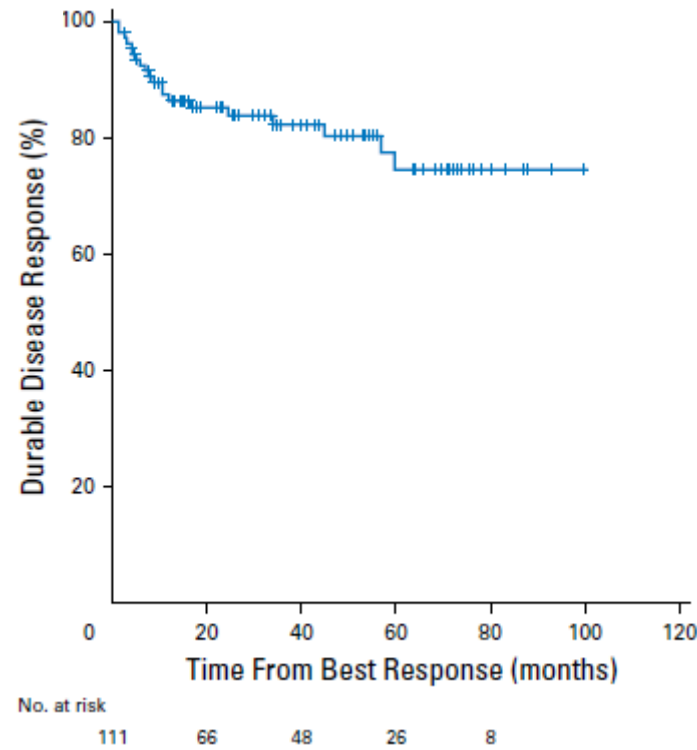
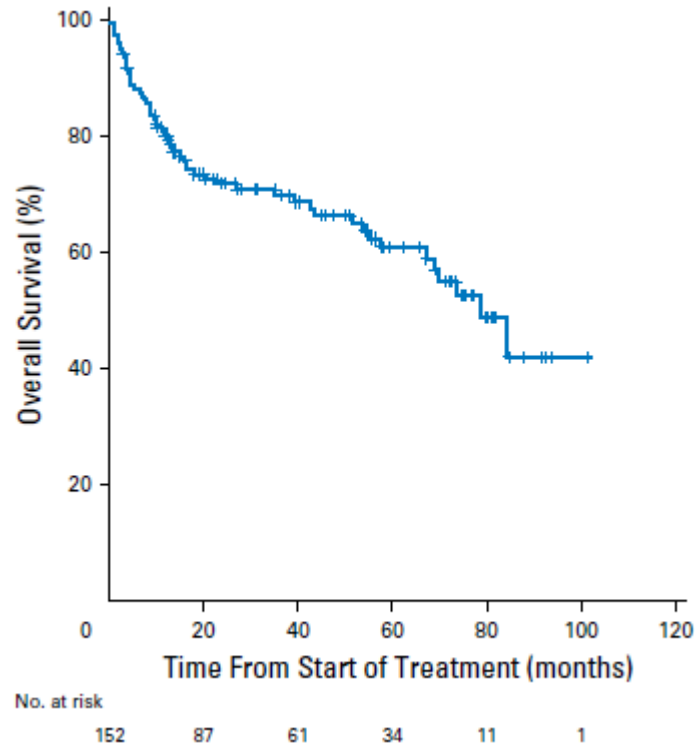
Efficacité des anticorps bispécifiques dans les LPT CD20+ en rechute ou réfractaires –

Etude rétrospective issue du registre Cancerogref

ELISE BANDET, INTERNE DU DES D'HÉMATOLOGIE CLINIQUE

JOURNÉE CANCEROGREF – BORDEAUX 20/05/2026

Introduction : Lymphomes post transplantation, traitement de première ligne



Essai PTLD-1 RSST :

N=152

Tt = Rituximab +/- CHOP

Réponse globale (RG) : 88%

Réponse complète (RC) : 70%

SSP à 3 ans : 75%

SG médiane : 6,6 ans

34% d'infection de grade ≥ 3

8% mortalité liée au traitement

Introduction : Lymphomes post transplantation, patients en rechute et réfractaires

Absence de standard de traitement en 2^e ligne.

Importante morbi-mortalité liée au traitement.

Mauvais pronostic.

CTL anti-EBV pour les LPT EBV+
Efficacité mais toxicité des **CAR T** cells.

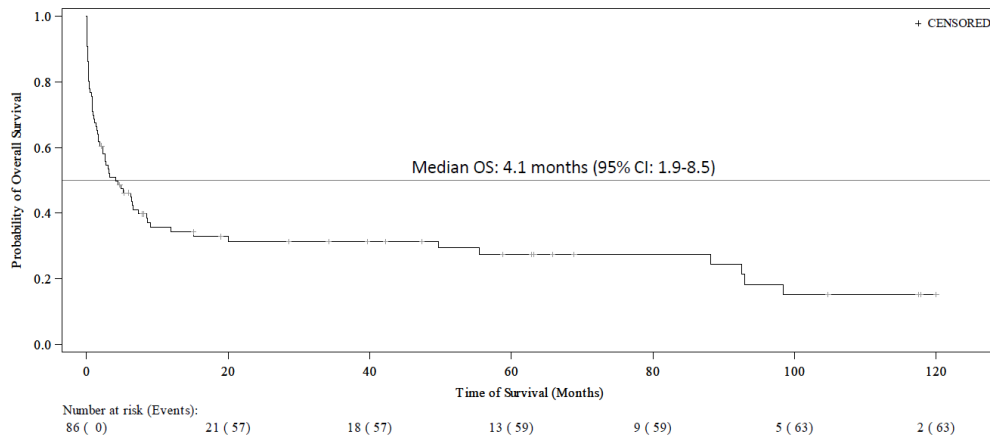
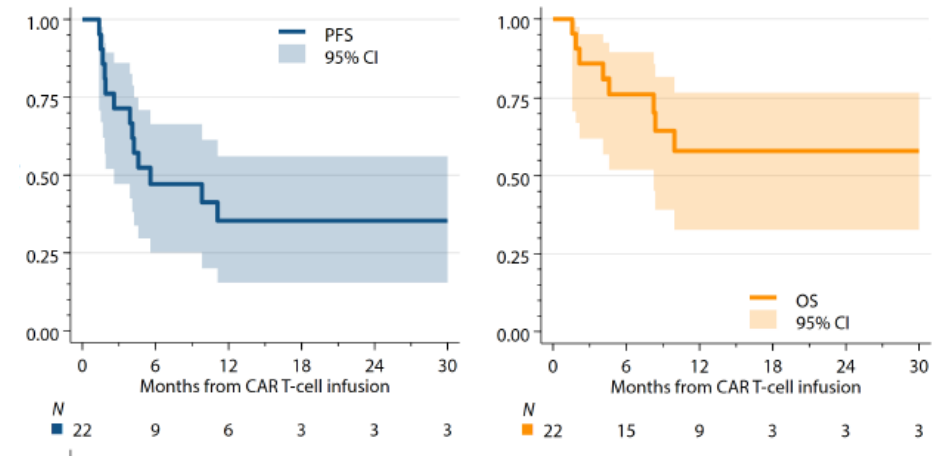


Figure 1: KM plot for overall survival for patients with EBV⁺ PTLD following SOT who fail rituximab plus CT (n=86) from rituximab plus CT failure date

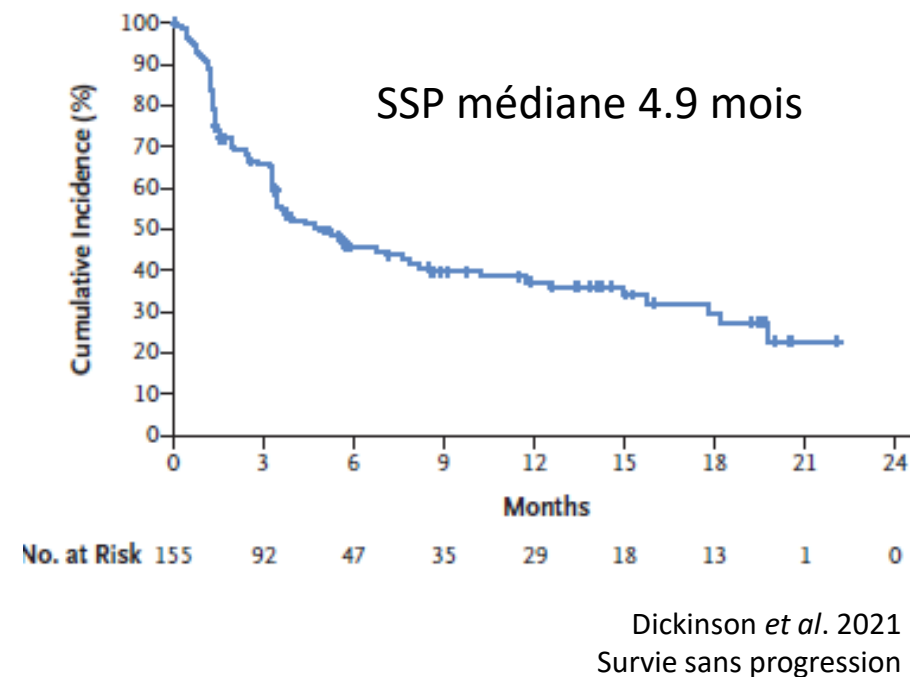
Dharndharka *et al.* 2021
(étude rétrospective multicentrique 2000-2018)



McKenna *et al.* 2023
(étude rétrospective multicentrique 2015-2022)

Introduction : Anticorps bispécifiques (bispés) chez les immunocompétents

	Dickinson <i>et al.</i> NEJM 2022	Thieblemont <i>et al.</i> JCO 2022	Shumilov <i>et al.</i> Blood Adv 2025
Type d'étude	Essai de phase 2	Essai de phase 2	Etude rétrospective multicentrique
Type de bispé	glofitamab	epcoritamab	glofitamab
Nombre de patients, n	154	157	70
Taux de réponse globale, %	52	63	46
Taux de réponse complète, %	39	39	27
Médiane de survie globale, mois	11,5	Non atteinte	5,7
Médiane de survie sans progression, mois	4,9	4,4	3,6
SRC grade ≥ 3	3%	2,5%	2%
ICANS de grade ≥ 3	3%	1 patient	1%



Rationnel de l'étude

- Population de patients **comorbides**, à risque de complications sévères, notamment infectieuses.
- Les bispés ont des taux de réponse élevé et des réponses durables pour les lymphomes de **l'immunocompétent** RR, et un profil de toxicité favorable
- L'efficacité des bispés est notamment dépendante de la **qualité du système immunitaire** de l'hôte (Bruske *et al*, Blood Advances, 2025)
- L'efficacité des bispés n'est pas établie chez les patients immunodéprimés

Matériel et Méthodes

- L'objectif de cette étude est de déterminer **l'efficacité** et la **tolérance** des bispés dans les LPT RR.
- Cohorte **rétrospective** et **multicentrique** incluant les patients du registre **Cancerogref** ayant reçu au moins une dose pleine de bispés.



Résultats : Caractéristiques au diagnostic de LPT

	Complete cohort (n=10)
Gender, male n (%)	5 (50)
Organ transplanted	
Kidney, n (%)	8 (80)
Liver, n (%)	1 (10)
Lung, n (%)	1 (10)
Histology at diagnosis	
Monomorphic, n (%)	9 (90)
Polymorphic, n (%)	1 (10)
EBV +, n (%)	0 (0)

Median prior lines, (range)	3 (1 – 8)
R-CHOP, n (%)	9 (90)
R-ACVBP, n (%)	1 (10)
CAR T cells, n (%)	5 (50)
Autograft, n (%)	0 (0)
Anti-CD30, n (%)	0 (0)
BTK inhibitor, n (%)	1 (10)
Primary refractory to last line, n (%)	7 (70)

Résultats : Présentation de la cohorte, caractéristiques à l'initiation du bispé

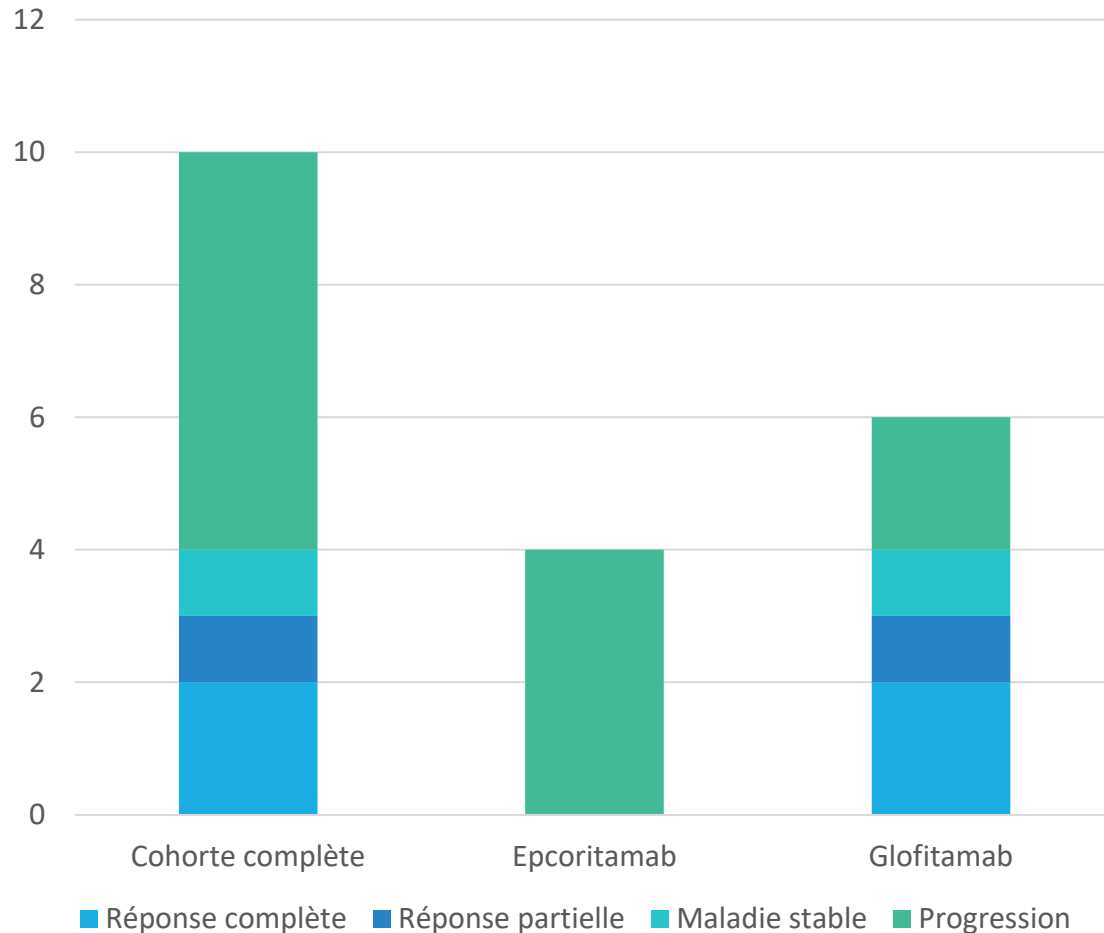
	Complete cohort (n=10)
Median age, (range)	52 (18 – 71)
Median delay from PTLD diagnosis to BsAb initiation, months, (range)	11 (4 – 200)
Stade IV, n (%)	10 (100)
CNS involvement, n (%)	0 (0)
CD20 expression assessed by rebiopsy, n (%)	4/4 (100)
Elevated LDH, n (%)	9 (90)
LDH, median (range)	470 (170 – 1150)

Immunosuppressive treatment	
Corticosteroids, n (%)	9 (90)
Calcineurin inhibitors, n (%)	4 (40)
Antimetabolite, (n%)	0 (0)
Median absolute lymphocyte count, cells/ μ L, (range)	
CD4+, cells/ μ L, median (range)	150 (40 – 400)
CD8+ cells/ μ L, median (range)	130 (20 – 580)
Cell counts missing, n (%)	3 (30)

Résultats : Traitement reçu

- 6 patients traités par glofitamab et 4 par epcoritamab
- Médiane de 3 cycles de traitement reçus (étendue 1 – 12)
- Traitements associés :
 - Lénalidomide pour 3 patients
 - Lénalidomide + Ibrutinib pour 1 patient

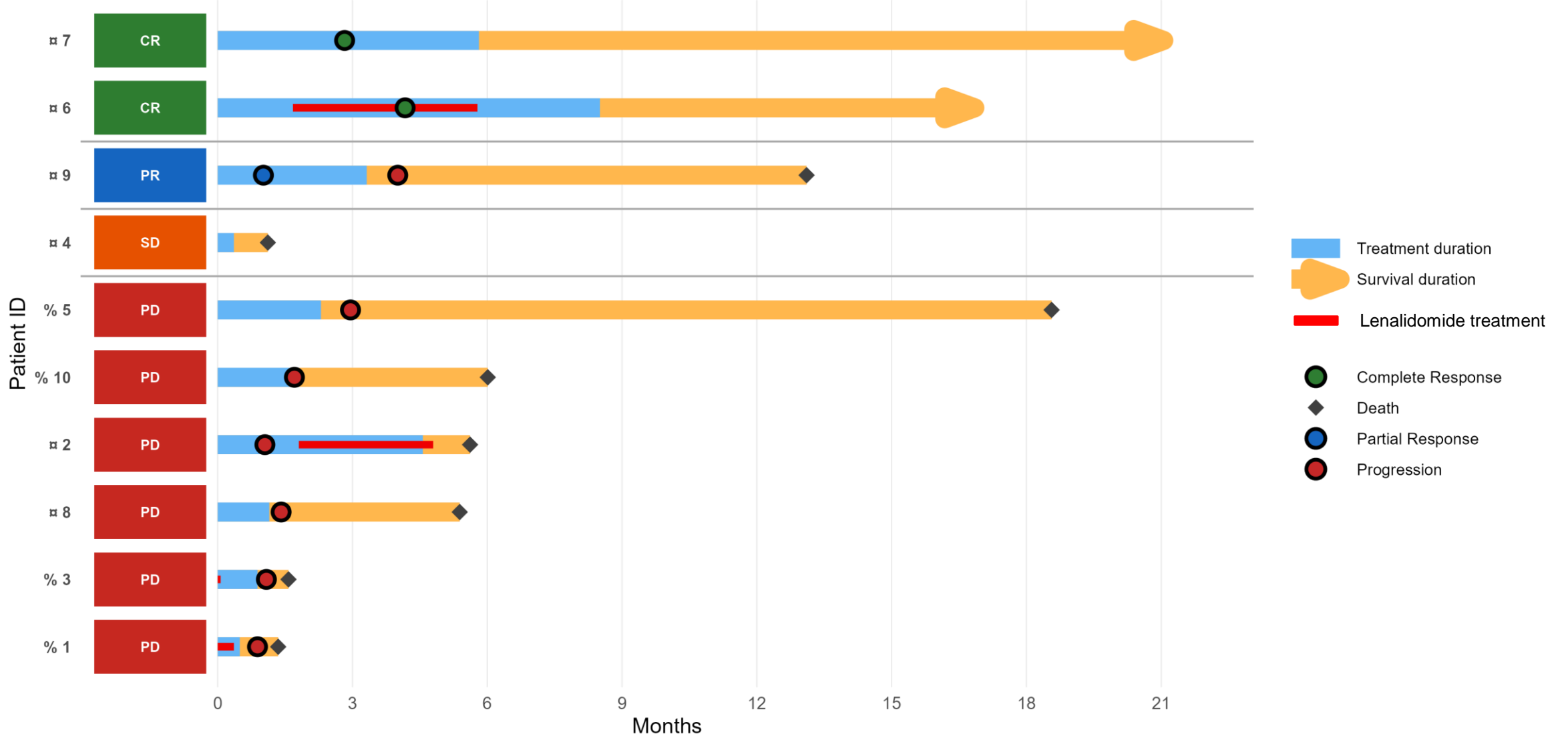
Résultats : Efficacité



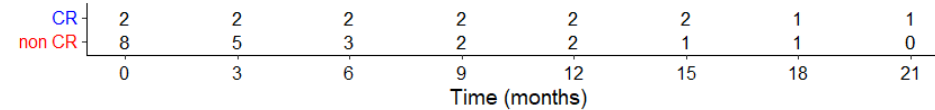
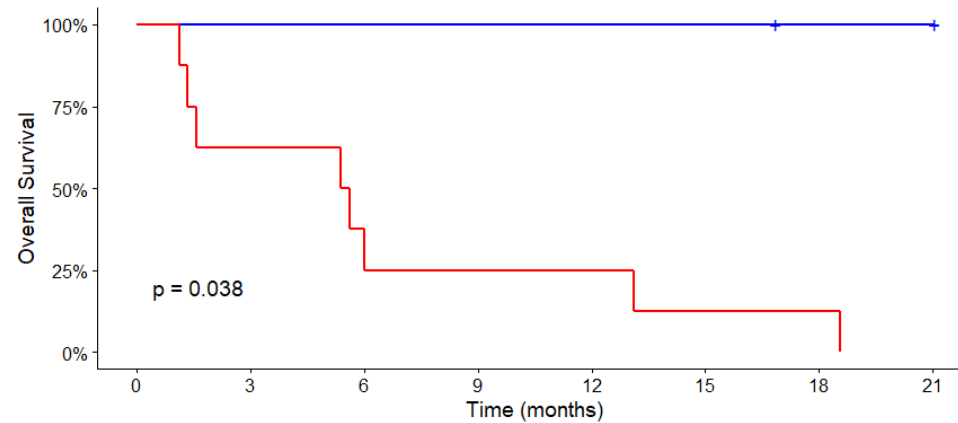
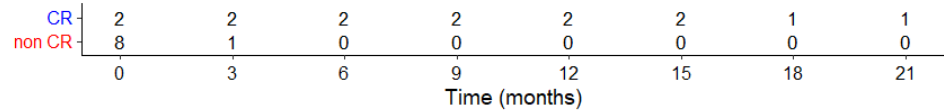
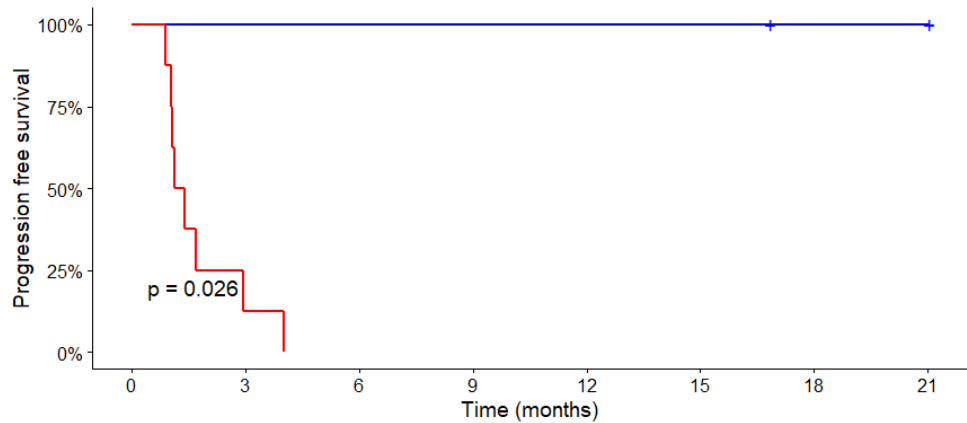
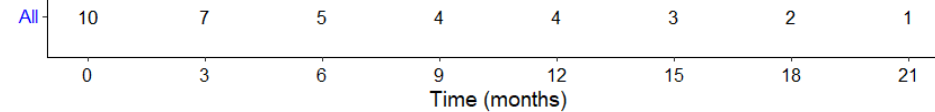
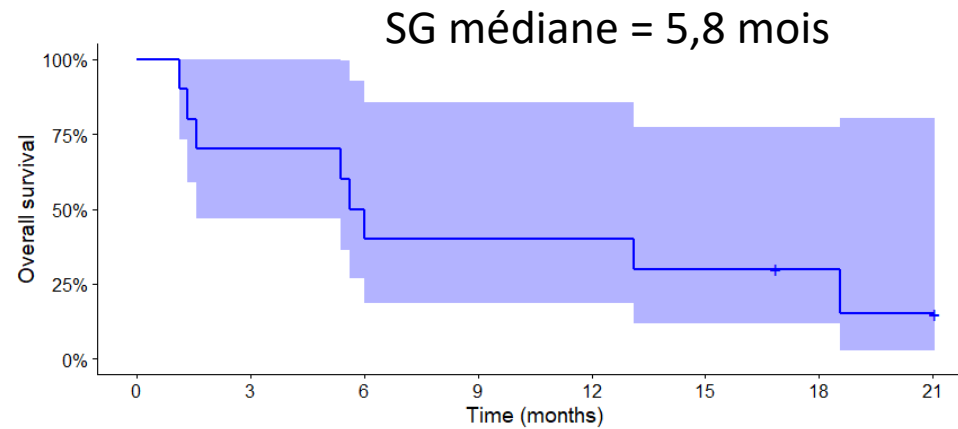
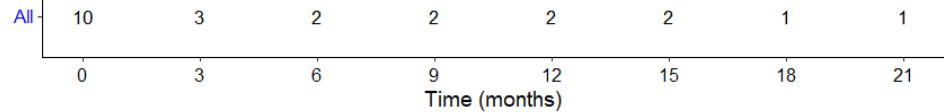
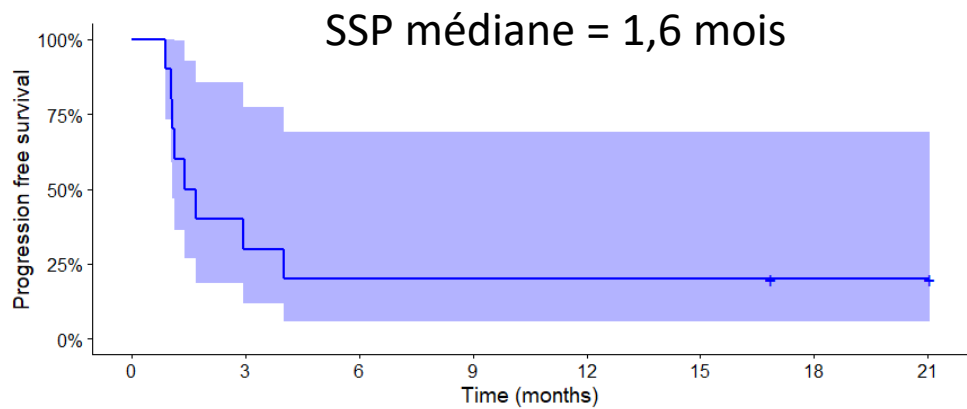
- **Réponse globale : 30%**
- 2 RC, 1 RP, 1 maladie stable et 6 progressions

Swimmer Plot

% Epcoritamab □ Glofitamab



- ▬ Treatment duration
- ▬ Survival duration
- ▬ Lenalidomide treatment
- Complete Response
- ◆ Death
- Partial Response
- Progression



Résultats : Patients en RC

Patient 6 :

- Homme, 50 ans à l'initiation du bispé
- Transplanté **rénal**, LPT à 6 ans
- Traité par R-CHOP (réfractaire) puis Yescarta avec bridge DHAC. RCM à 1 mois.
- Rechute à 2 mois (stade IV pleural), PS 2, LDH 500, aaPI 3, lymphocytes 1,6 G/L, **sans traitement anti-rejet**
- Glofitamab débuté à 8 mois du diagnostic de LPT (3^e ligne), association au **Lenalidomide** du cycle 4 à 8
- RC persistante à 17 mois

Patient 7 :

- Femme, 64 ans à l'initiation du bispé
- Transplantée **hépatique**, LPT à 7 ans
- Première ligne R-ACVBP puis 3 rechutes traitées par Rituximab, puis R-DHAC, R-ICE, Yescarta, radiothérapie
- Rechute stade IV sous-cutané, péritonéal et pleuropulmonaire à 3 mois de la radiothérapie, PS 1, LDH 550, aaPI 2, lymphocytes 0,7 G/L sous **Solupred** 15 mg/j.
- Glofitamab débuté à 16 ans du diagnostic de LPT en 9^e ligne
- RC persistante à 21 mois

Résultats – Tolérance

Syndrome de relargage cytokinique :

- 6 patients
- Pas de grade ≥ 3
- 3 ont reçu du tocilizumab.

Pas de neurotoxicité

Pas de rejet de l'organe transplanté

Infections :

- 7 patients
- 1 décès de pneumopathie non documentée
- 2 bactériémies (*S. mitis* et *E. faecium*), 1 fongémie (*C. glabrata*), 1 thrombose veineuse septique (SARM)
- 2 infections Covid
- 1 infection ORL non documentée
- 1 candidose oesophagienne

Conclusion

- **20% de RC persistantes** malgré l'immunodépression sous-jacente
- Survie globale médiane de **5,8 mois**
- Résultats similaires aux données de vie réelle (Shumilov et al, Blood Advances, 2025)
- Pas de nouveau signal de tolérance
- **Les bispés représentent une alternative thérapeutique dans les LPT RR.**

