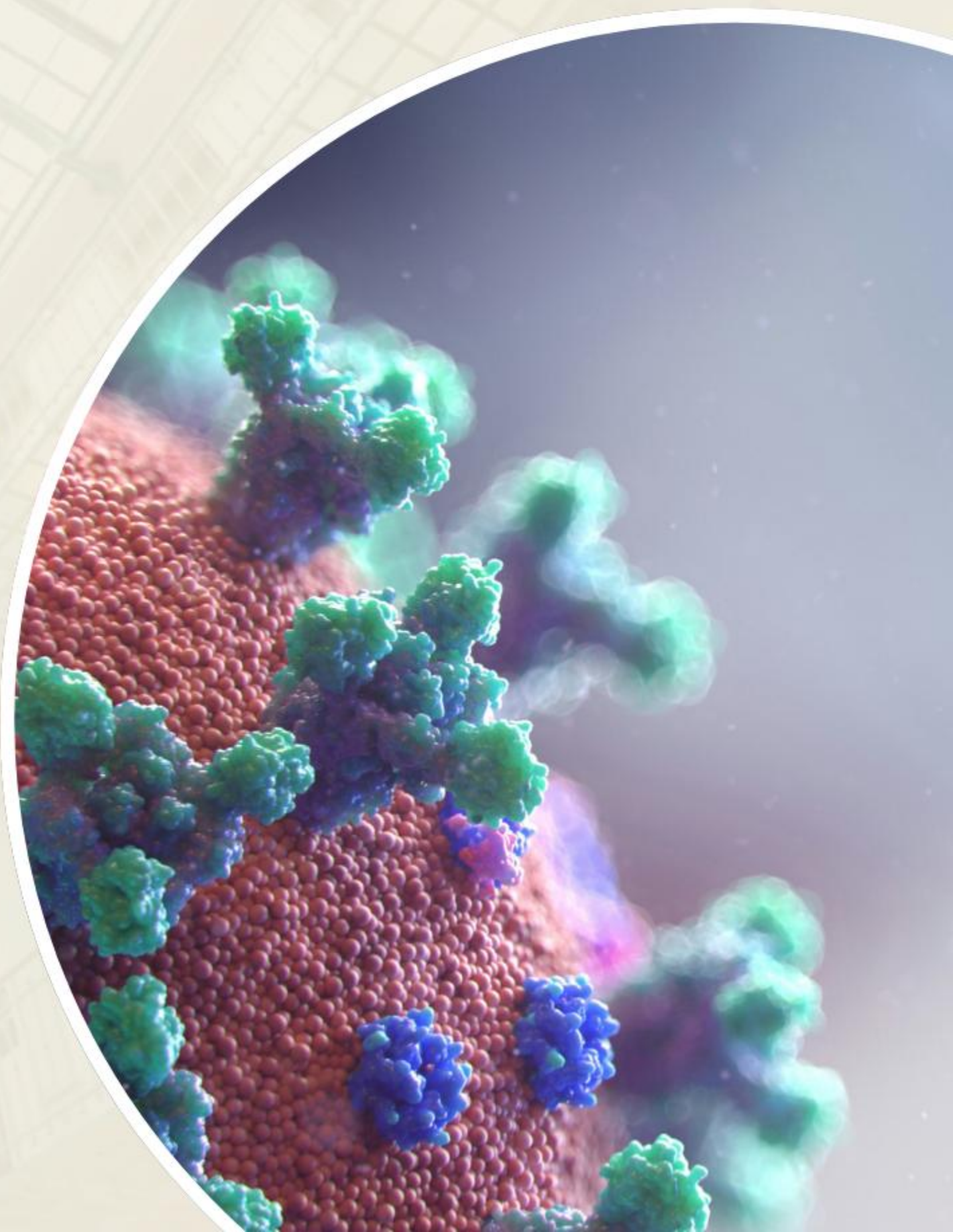


Congrès  **CANCER**  
**IMMUNE**

---

# CANCER DE L'IMMUNODÉPRIMÉ

jeudi 19 février 2026 - Paris



**Retour d'expériences de patients**  
**AMICALE DES TRANSPLANTES DE LA PITIE SALPETRIERE**  
Barbara MAZZOLINI

**Association de personnes transplantés, qui souhaitent apporter leur soutien et leur témoignage aux patients transplantés ou en attente de transplantation.**

**- Nos visites hebdomadaires à l'hôpital de la Pitié Salpêtrière:**

- **Chaque semaine, le jeudi, l'AMICALE est présente dans chacun des trois services de transplantation (cardiaque, rénale et hépatique).**
- **Le matin, les bénévoles rencontrent les patients (en suivi de post-transplantation ou consultation pré-greffe) en salle d'attente de consultation/hdj**
- **L'après-midi, visites des patients récemment transplantés en hospitalisation.**
- **Ainsi, en 2025, nous avons rencontrés plus de 400 patients.**

**+ co-animation, avec un membre de l'équipe dédié, des ateliers du programme ETP EDUCOEUR en hdj transplantation cardiaque pour les greffés cardiaques**

- **suivi et surveillance post-greffe très rapprochés durant la première année suivant la greffe**
- **Prélèvements réguliers en ville + 2 visites hdj et bilan annuel par la suite (imagerie + dermato, gynéco,etc)**

## **Cancers en post-transplantation et difficultés parmi les personnes rencontrés:**

1. Cancers cutanés (basocellulaire/mélanome)
2. Lymphomes (PTLD)
3. Cancers solides (poumons/pancréas)

**La majorité** des patients greffés est **informé du risque accru de cancer cutané suite à l'immuno-suppression** induite par les anti-rejets.

Les patients sont toutefois confrontés au pb de **pénurie de dermatologues en ville**

**Difficulté de trouver un rdv à temps** quand une lésion cutanée apparaît.

**Importance d'être suivi régulièrement par un dermatologue!**

Les **patients** concernés par d'**autres cancers pensent ne pas avoir été suffisamment prévenu de ce risque** en post-transplantation. (risque de PTLD EBV - , ....)

**prise en charge plus rapide** pour les patients, développant un cancer **peu de temps après la greffe** car encore en surveillance rapprochée dans le centre.

**Sentiment d'abandon et danger de retard de diagnostic et de prise en charge à plus grande distance de la transplantation:**

- Difficulté de trouver des RDV chez un spécialiste.

**Importance de l'ETP pour éduquer et responsabiliser les patients!**

## CONCLUSION:

- Très bonne organisation du suivi post-greffe dans le centre.
- Mais trop peu de patients participent encore aux ateliers ETP (comprendre l'importance des ttt et du suivi post-greffe toute au long de la vie, avoir le réflexe de penser à l'immunosuppression face à un pb)
- Il y a un réel besoin de sensibilisation concernant le risque de cancer en post-transplantation (surtout pour les PTLD et cancers solides et d'insister sur l'importance du suivi dermato régulier)
- Besoin de sensibiliser les médecins généralistes?



# Congrès **CANCER** **IMMUNE**

## CANCER DE L'IMMUNODÉPRIMÉ

avec le soutien et le parrainage de

